

CATÁLOGO GENERAL
GENERAL CATALOGUE





Vanguardia y diseño Avant-garde and design

Desarrollar cerámica vanguardista, de diseño y de la más alta calidad es el objetivo de Cerpa. Durante las últimas décadas, nos hemos caracterizado por nuestro carácter exportador y emprendedor. En Cerpa somos y seremos una empresa pionera en la aplicación de tecnologías e innovaciones cerámicas y en la internacionalización. Llevamos años desarrollando y perfeccionando la impresión digital en cerámica y contamos con planta rectificadora propia, que confiere a nuestros productos la más alta calidad.

Cerpa's aim is to create designer avant-garde ceramics of the highest quality. Over the last few decades, our exporting and enterprising spirit has defined us. At Cerpa we are and always will be pioneers when it comes to applying ceramic technologies and innovation, and in fostering an international approach. We've spent years developing and honing digital printing on ceramics and we boast our own rectification plant, allowing us to produce top-quality products. Every piece is inspired. At Cerpa we draw the very best from the richness and versatility of our ceramics.

Inspiración en cada pieza Inspiration in every piece

En Cerpa aprovechamos la riqueza y la versatilidad de la cerámica para sacarle el máximo partido. Cada pieza y cada colección son únicas, porque cada uno de nuestros trabajos refleja lo que nos inspira y lo une con la tecnología más avanzada. Nuestra cerámica es el resultado de un estilo, de una investigación, de la inspiración que nos lleva a crear espacios con personalidad y calidez.

Each piece and collection is unique, because each one of our works reflects what inspires us and joins it together with cutting-edge technology. Our ceramics spring from style, from research, from an inspiration which drives us to create spaces full of warmth and personality.

59x120 cm.

CALACATTA.....	12
CREMA MARFIL.....	13
MATERIA.....	8
OXIDO.....	10

75x75 cm.

ALMERE.....	34
ART.....	40
AZEMEIS.....	30
BADEN.....	52
BERET.....	56
CANADA.....	57
CASERTA.....	20
CONCRETE.....	42
CREMONA.....	20
CROTONA.....	30
ESPASA.....	23
EVOQUE.....	36
FLORENCIA.....	56
GENTRY.....	22
GLACIAR.....	23
INDUSTRY.....	57
LADER.....	16
LADERA.....	26
LLERENA.....	18
MABOLO.....	24
NAMUR.....	54
NEVA.....	56
NEWPORT.....	50
NOVARA.....	22
OCEAN.....	18
ODER.....	24
PAVIA.....	28
RECIFE.....	32
RIVER.....	30
RODAS.....	46
SELERMO.....	29
SELVA.....	32
SENECA.....	32
STEIN.....	48
TOLKEN.....	44
TRENTO.....	18
TREVISO.....	24
VALLE.....	33

42,5x86 cm.

BLANCO.....	68
ENZO.....	66
FOSSIL.....	64
MAISON.....	70
NEO.....	60
NYON.....	68
OPTICAL.....	62
TIBER.....	69
VENICE.....	72

33x90 cm.

ATHENAS.....	100
ATICO.....	78
BALTIMORE.....	96
BLANCO.....	89
BOTANIC.....	76
DEVON.....	86
MAGIC.....	81
NARA.....	90
NEGRO.....	88
OLYMPE.....	102
PULPIS.....	80
RIALTO.....	92
TEMPO.....	84
THERMAL.....	94
VELVET.....	106
VULCANO.....	104

39x59 cm.

AGNES.....	118
ASTURIAS.....	118
LOFT.....	114
LONDON.....	112
LUCCA.....	116
TAMESIS.....	118
TIMOR.....	118
TRAVER.....	110
VIANA.....	116
ZAIRE.....	117

58,5x58,5 cm.

ALMADEN.....	133
ARABIA.....	146
ARDESIA.....	148
AURE.....	133
AURUM.....	129
BETON.....	142
BOLONIA.....	132
BOTICCINO.....	126
DERBY.....	144
DUBLIN.....	129
DUERO.....	130
ECIJA.....	128
ESTATUARIO.....	140
GANGES.....	128
GENOVA.....	122
IBERO.....	128
LAND.....	140
LUXOR.....	152
MARANTA.....	128
MENORCA.....	124
NACE.....	133
NEPAL.....	154
NEVADA.....	149
NORDICO.....	150
NOVA.....	124
OLIMPIUS.....	129
OMAN.....	132
OMEGA.....	134
PRAGA.....	133
SAGAR.....	129
SATURN.....	149
SELECTO.....	122
SUPREMA.....	139
TECNO.....	136
TROPICO.....	138
VALENTTINO.....	126
ZIROS.....	126

14x86,5 cm.

ACACIA.....	167
ALPES.....	162
BOREAL.....	160
COTTAGE.....	158
LUMBER.....	164
OASIS.....	169
PROVENZA.....	163
TEKA.....	166
TOSCANA.....	161
VEGAS.....	168

29,2x58,5 cm.

AGEN.....	174
BRISTOL.....	172
GAETA.....	180
LAB.....	179
OLBA.....	180
OXFORD.....	178
TEGNA.....	176



59x120 cm.
23.23" x 47.24"

Porcelánico
Glazed porcelain tiles



MATERIA

R9 ● ○ R



Materia White



Materia Grey



Materia Dark Grey

EMBALAJE / PACKING

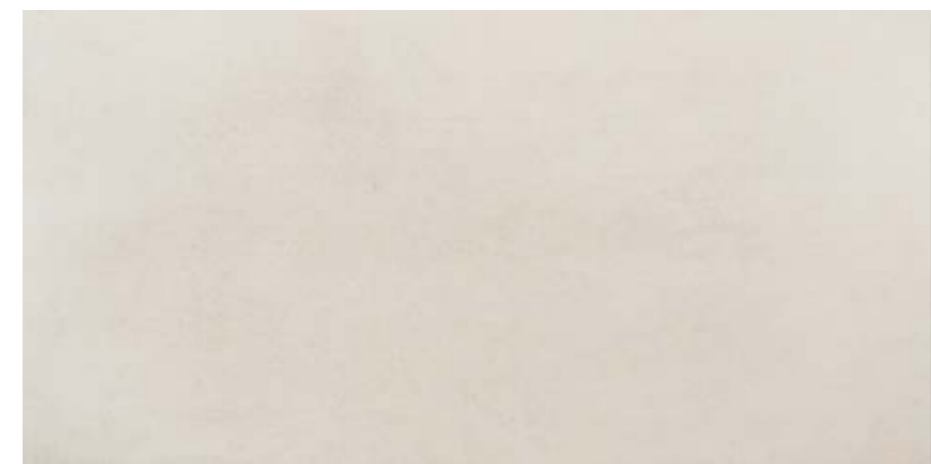
Formato Size	TILES / BOX	M ² / BOX	KG / BOX	BOXES/PALLET	M ² / PALLET	KG / PALLET
59x120 cm EUROPALLET.	2	1,42	35,50	30	42,60	1.085,00

Valores aproximados.
Approximated values.

Cada peso de pallet incluye 20 kg. correspondientes al peso aproximado del mismo vacío.
Each pallet includes 20 kg. weight corresponding to the approximate empty pallet weight.



Materia Beige



Materia Beige

OXIDO

R9 ● ● R



Oxido Black



Oxido Grey



Oxido Red

EMBALAJE / PACKING

Formato Size	TILES / BOX	M ² / BOX	KG / BOX	BOXES/PALLET	M ² / PALLET	KG / PALLET
59x120 cm EUROPALLET.	2	1,42	35,50	30	42,60	1.085,00

Valores aproximados.
Approximated values.

Cada peso de pallet incluye 20 kg. correspondientes al peso aproximado del mismo vacío.
Each pallet includes 20 kg. weight corresponding to the approximate empty pallet weight.



Oxido Black



Calacatta

CALACATTA

R9 ● R



Calacatta



Mosaico Calacatta ●
30x30 cm.
11.81" x11.81"

Disponible / Available:
58,5x58,5 cm.ESTATUARIO MATE

EMBALAJE / PACKING

Formato Size	TILES / BOX	M ² / BOX	KG / BOX	BOXES/PALLET	M ² / PALLET	KG / PALLET
59x120 cm EUROPALLET.	2	1,42	35,50	30	42,60	1.085,00

Valores aproximados.
Approximated values.

Cada peso de pallet incluye 20 kg. correspondientes al peso aproximado del mismo vacío.
Each pallet includes 20 kg. weight corresponding to the approximate empty pallet weight.



Crema Marfil

CREMA MARFIL

R9 ● R



Crema Marfil



Mosaico Crema Marfil ●
30x30 cm.
11.81" x11.81"

Disponible / Available:
75x75 cm.FLORENCIA

EMBALAJE / PACKING

Formato Size	TILES / BOX	M ² / BOX	KG / BOX	BOXES/PALLET	M ² / PALLET	KG / PALLET
59x120 cm EUROPALLET.	2	1,42	35,50	30	42,60	1.085,00

Valores aproximados.
Approximated values.

Cada peso de pallet incluye 20 kg. correspondientes al peso aproximado del mismo vacío.
Each pallet includes 20 kg. weight corresponding to the approximate empty pallet weight.



75x75 cm.
29.53" x 29.53"

Porcelánico
Glazed porcelain tiles

Porwhite
Pasta blanca · White body

CERPA



Lader Gris

LADER



Lader Blanco



Lader Gris



Lader Beige

Formato Size	TILES / BOX	M ² / BOX	KG / BOX	BOXES/PALLET	M ² / PALLET	KG / PALLET
75x75 cm.	2	1,13	25,00	45	50,85	1.145,00
75x75 cm. EUROPALLET	2	1,13	25,00	40	45,20	1.025,00

Valores aproximados.
 Approximated values.

Cada peso de pallet incluye 20 kg. correspondientes al peso aproximado del mismo vacío.
 Each pallet includes 20 kg. weight corresponding to the approximate empty pallet weight.

TRENTO

* R



Trento Beige

Disponible / Available:
 58,5x58,5 cm.OMEGA
 39x59 cm.TIMOR



Trento Gris

OCEAN

* R



Ocean

Disponible / Available:
 58,5x58,5 cm.NACE

LLERENA

* R



Llerena

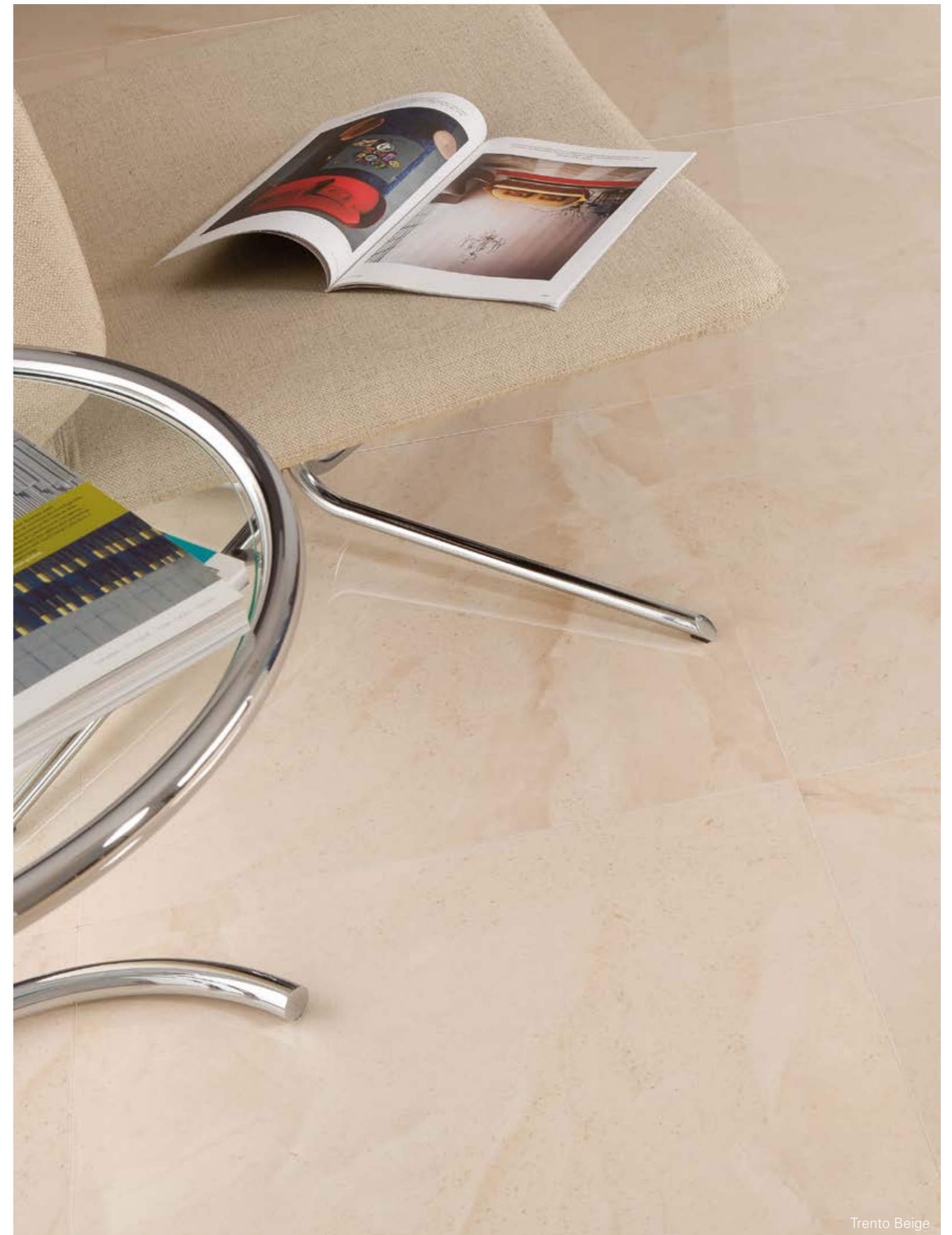
Disponible / Available:
 58,5x58,5 cm.ESTATUARIO
 29,2x58,5 cm.OLBA

EMBALAJE / PACKING

Formato Size	TILES / BOX	M ² / BOX	KG / BOX	BOXES/PALLET	M ² / PALLET	KG / PALLET
75x75 cm.	2	1,13	25,00	45	50,85	1.145,00
75x75 cm. EUROPALLET	2	1,13	25,00	40	45,20	1.025,00

Valores aproximados.
 Approximated values.

Cada peso de pallet incluye 20 kg. correspondientes al peso aproximado del mismo vacío.
 Each pallet includes 20 kg. weight corresponding to the approximate empty pallet weight.



Trento Beige

CREMONA



Cremona



Cremona Gris

Disponibile / Available:
 58,5x58,5 cm. TECNO

CASERTA



Caserta Beige



Caserta Gris

Disponibile / Available:
 58,5x58,5 cm. OMAN

EMBALAJE / PACKING

Formato Size	TILES / BOX	M ² / BOX	KG / BOX	BOXES/PALLET	M ² / PALLET	KG / PALLET
75x75 cm.	2	1,13	25,00	45	50,85	1.145,00
75x75 cm. EUROPALLET	2	1,13	25,00	40	45,20	1.025,00

Valores aproximados.
 Approximated values.

Cada peso de pallet incluye 20 kg. correspondientes al peso aproximado del mismo vacío
 Each pallet includes 20 kg. weight corresponding to the approximate empty pallet weight.



Cremona



Novara

NOVARA

* R



Novara

EMBALAJE / PACKING

Formato Size	TILES / BOX	M ² / BOX	KG / BOX	BOXES/PALLET	M ² / PALLET	KG / PALLET
75x75 cm.	2	1,13	25,00	45	50,85	1.145,00
75x75 cm. EUROPALLET	2	1,13	25,00	40	45,20	1.025,00

Valores aproximados.
Approximated values.

Cada peso de pallet incluye 20 kg. correspondientes al peso aproximado del mismo vacío.
Each pallet includes 20 kg. weight corresponding to the approximate empty pallet weight.

GENTRY

* R



Gentry

Disponibile / Available:
58,5x58,5 cm. OLIMPUS
29,2x58,5 cm. GAETA



Glaciar

GLACIAR

* R



Glaciar

Disponibile / Available:
58,5x58,5 cm. ARABIA

EMBALAJE / PACKING

Formato Size	TILES / BOX	M ² / BOX	KG / BOX	BOXES/PALLET	M ² / PALLET	KG / PALLET
75x75 cm.	2	1,13	25,00	45	50,85	1.145,00
75x75 cm. EUROPALLET	2	1,13	25,00	40	45,20	1.025,00

Valores aproximados.
Approximated values.

Cada peso de pallet incluye 20 kg. correspondientes al peso aproximado del mismo vacío.
Each pallet includes 20 kg. weight corresponding to the approximate empty pallet weight.

ESPASA

* R



Espasa

Disponibile / Available:
58,5x58,5 cm. BOLONIA BEIGE

TREVISO



Treviso

Disponibile / Available:
58,5x58,5 cm.BOTICCINO

MABOLO



Mabolo

Disponibile / Available:
58,5x58,5 cm.SAGAR

ODER



Oder



Oder Brillo



EMBALAJE / PACKING

Formato Size	TILES / BOX	M ² / BOX	KG / BOX	BOXES/PALLET	M ² / PALLET	KG / PALLET
75x75 cm.	2	1,13	25,00	45	50,85	1.145,00
75x75 cm. EUROPALLET	2	1,13	25,00	40	45,20	1.025,00

Valores aproximados.
Approximated values.

Cada peso de pallet incluye 20 kg. correspondientes al peso aproximado del mismo vacío
Each pallet includes 20 kg. weight corresponding to the approximate empty pallet weight.



Treviso



Ladera Gris

LADERA



Ladera

Disponible / Available:
 58,5x58,5 cm.ALMADEN



Ladera Marfil



Ladera Gris

Formato Size	TILES / BOX	M ² / BOX	KG / BOX	BOXES/PALLET	M ² / PALLET	KG / PALLET
75x75 cm.	2	1,13	25,00	45	50,85	1.145,00
75x75 cm. EUROPALLET	2	1,13	25,00	40	45,20	1.025,00

Valores aproximados.
 Approximated values.

Cada peso de pallet incluye 20 kg. correspondientes al peso aproximado del mismo vacío.
 Each pallet includes 20 kg. weight corresponding to the approximate empty pallet weight.

PAVIA



Pavia



Pavia Perla



Pavia Bone

Disponible / Available:
42,5x86 cm.....MAISON
58,5x58,5 cm.....TROPICO

EMBALAJE / PACKING

Formato Size	TILES / BOX	M ² / BOX	KG / BOX	BOXES/PALLET	M ² / PALLET	KG / PALLET
75x75 cm.	2	1,13	25,00	45	50,85	1.145,00
75x75 cm. EUROPALLET	2	1,13	25,00	40	45,20	1.025,00

Valores aproximados.
Approximated values.

Cada peso de pallet incluye 20 kg. correspondientes al peso aproximado del mismo vacío
Each pallet includes 20 kg. weight corresponding to the approximate empty pallet weight.



Selermo

SELERMO



Selermo

Disponible / Available:
58,5x58,5 cm.....SELECTO

EMBALAJE / PACKING

Formato Size	TILES / BOX	M ² / BOX	KG / BOX	BOXES/PALLET	M ² / PALLET	KG / PALLET
75x75 cm.	2	1,13	25,00	45	50,85	1.145,00
75x75 cm. EUROPALLET	2	1,13	25,00	40	45,20	1.025,00

Valores aproximados.
Approximated values.

Cada peso de pallet incluye 20 kg. correspondientes al peso aproximado del mismo vacío
Each pallet includes 20 kg. weight corresponding to the approximate empty pallet weight.

RIVER

* R



River Beige



River Gris

AZEMEIS

* R



Azemeis

Disponibile / Available:
 58,5x58,5 cm.ZIRO5

CROTONA

* R



Crotona

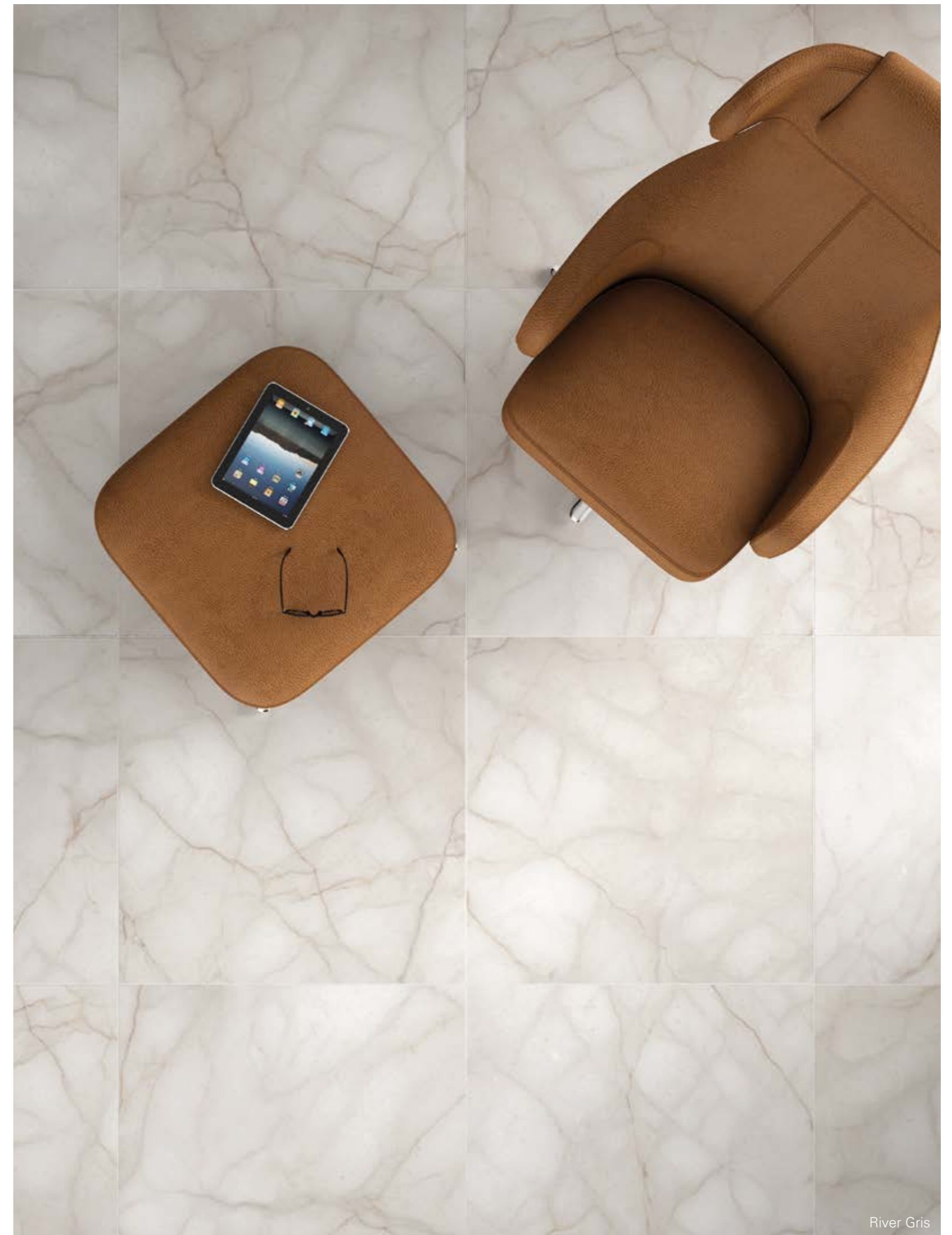
Disponibile / Available:
 58,5x58,5 cm.IBERO

EMBALAJE / PACKING

Formato Size	TILES / BOX	M ² / BOX	KG / BOX	BOXES/PALLET	M ² / PALLET	KG / PALLET
75x75 cm.	2	1,13	25,00	45	50,85	1.145,00
75x75 cm. EUROPALLET	2	1,13	25,00	40	45,20	1.025,00

Valores aproximados.
 Approximated values.

Cada peso de pallet incluye 20 kg. correspondientes al peso aproximado del mismo vacío.
 Each pallet includes 20 kg. weight corresponding to the approximate empty pallet weight.



River Gris

RECIFE



Recife Gris

SELVA



Selva Gris
Disponibile / Available:
58,5x58,5 cm. BOLONIA GRIS

SENECA



Seneca

EMBALAJE / PACKING

Formato Size	TILES / BOX	M ² / BOX	KG / BOX	BOXES/PALLET	M ² / PALLET	KG / PALLET
75x75 cm.	2	1,13	25,00	45	50,85	1.145,00
75x75 cm. EUROPALLET	2	1,13	25,00	40	45,20	1.025,00

Valores aproximados.
Approximated values.

Cada peso de pallet incluye 20 kg. correspondientes al peso aproximado del mismo vacío
Each pallet includes 20 kg. weight corresponding to the approximate empty pallet weight.

VALLE



Valle Gris



Valle Beige

EMBALAJE / PACKING

Formato Size	TILES / BOX	M ² / BOX	KG / BOX	BOXES/PALLET	M ² / PALLET	KG / PALLET
75x75 cm.	2	1,13	25,00	45	50,85	1.145,00
75x75 cm. EUROPALLET	2	1,13	25,00	40	45,20	1.025,00

Valores aproximados.
Approximated values.

Cada peso de pallet incluye 20 kg. correspondientes al peso aproximado del mismo vacío
Each pallet includes 20 kg. weight corresponding to the approximate empty pallet weight.



Valle Gris

ALMERE

R9   



Almere Grey



Almere Taupe

EMBALAJE / PACKING

Formato Size	TILES / BOX	M ² / BOX	KG / BOX	BOXES/PALLET	M ² / PALLET	KG / PALLET
75x75 cm. EUROPALLET	2	1,13	25,00	40	45,20	1.025,00

Valores aproximados.
Approximated values.

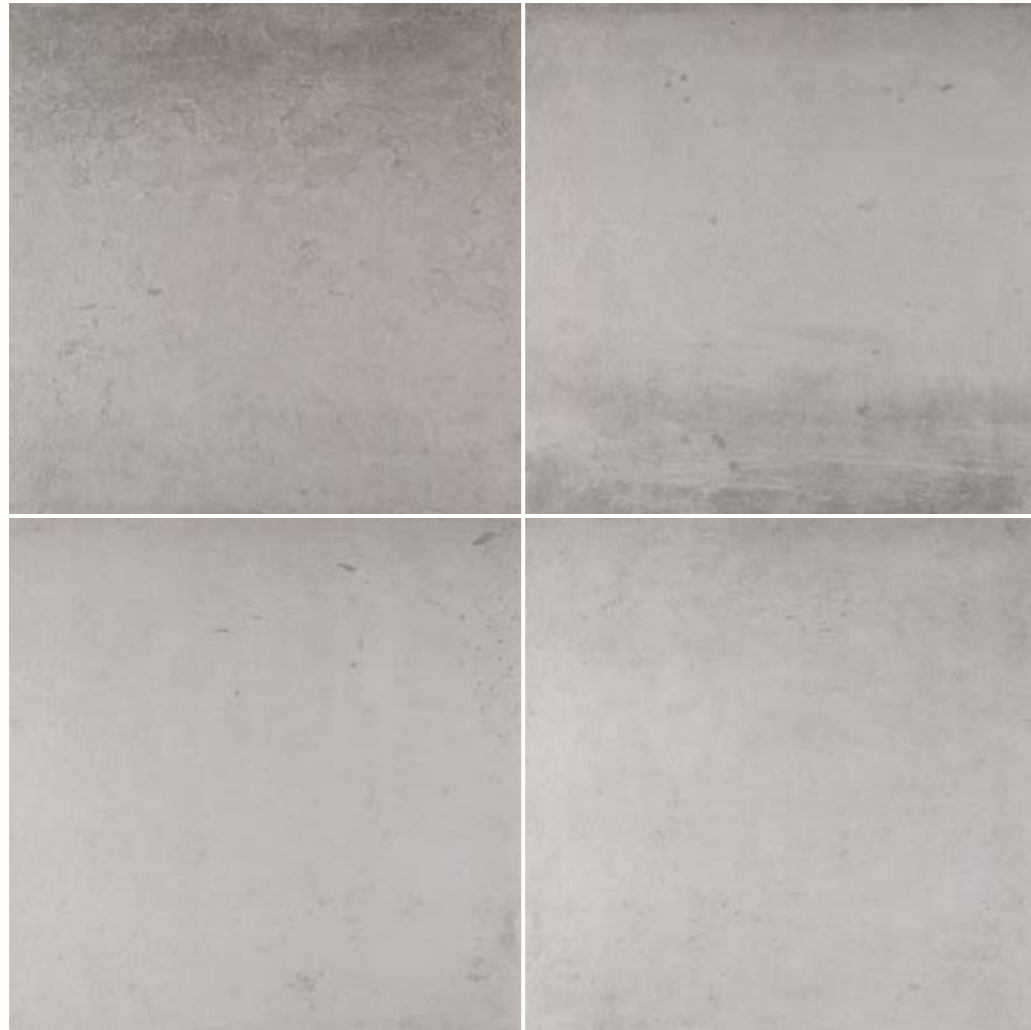
Cada peso de pallet incluye 20 kg. correspondientes al peso aproximado del mismo vacío
Each pallet includes 20 kg. weight corresponding to the approximate empty pallet weight.



Almere Grey

EVOQUE

R9 ● ● ● R



Evoque Gris



Evoque Decor Gris*

*El decorado se presenta en diferentes diseños.
*The decoration is in different designs.

EMBALAJE / PACKING

Formato Size	TILES / BOX	M ² / BOX	KG / BOX	BOXES/PALLET	M ² / PALLET	KG / PALLET
75x75 cm. EUROPALLET	2	1,13	25,00	40	45,20	1.025,00

Valores aproximados.
Approximated values.

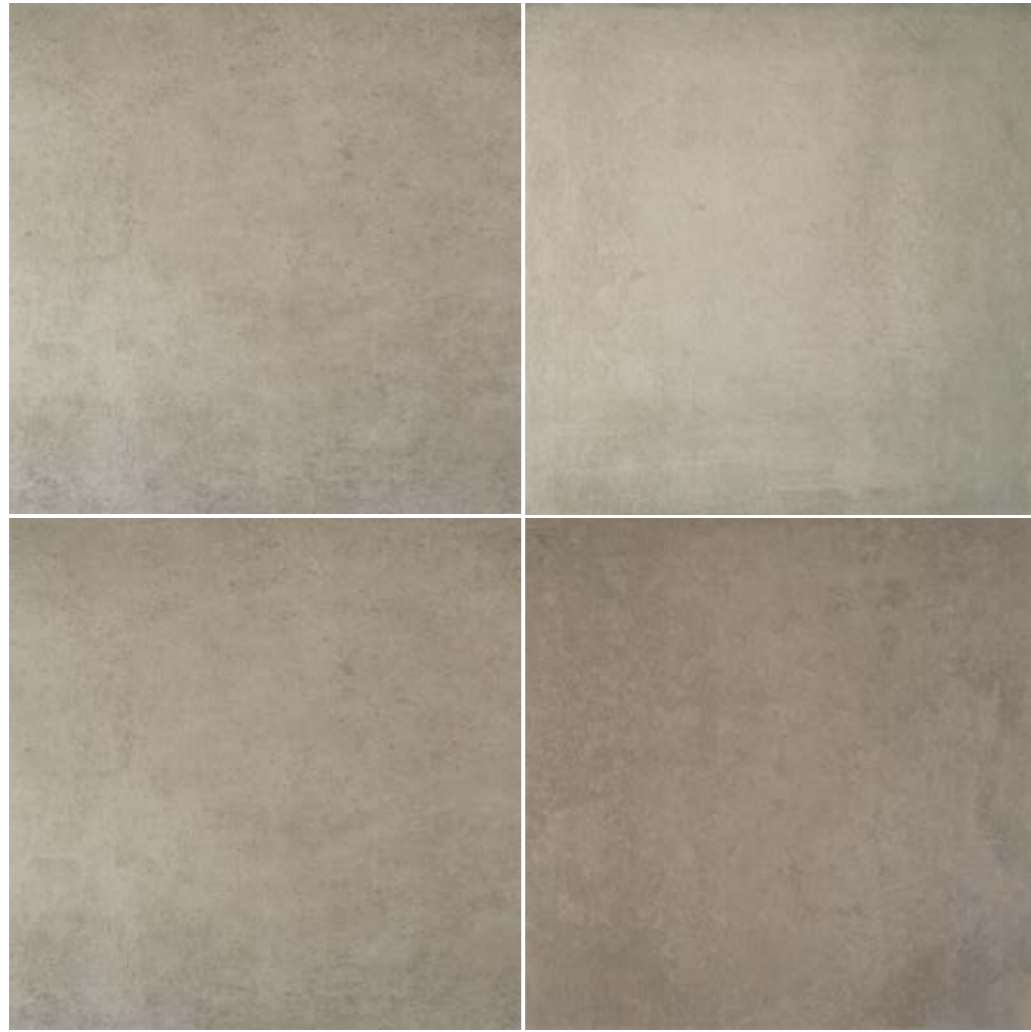
Cada peso de pallet incluye 20 kg. correspondientes al peso aproximado del mismo vacío.
Each pallet includes 20 kg. weight corresponding to the approximate empty pallet weight.



Evoque Gris

EVOQUE

R9 ● ● R



Evoque Beige



Evoque Decor Beige*

*El decorado se presenta en diferentes diseños.
*The decoration is in different designs.

EMBALAJE / PACKING

Formato Size	TILES / BOX	M ² / BOX	KG / BOX	BOXES/PALLET	M ² / PALLET	KG / PALLET
75x75 cm. EUROPALLET	2	1,13	25,00	40	45,20	1.025,00

Valores aproximados.
Approximated values.

Cada peso de pallet incluye 20 kg. correspondientes al peso aproximado del mismo vacío.
Each pallet includes 20 kg. weight corresponding to the approximate empty pallet weight.



Evoque Decor Beige

ART



Art Blanco



Art Perla



Art Beige



Art Gris

Disponible / Available:
 42,5x86 cm.OPTICAL

EMBALAJE / PACKING

Formato Size	TILES / BOX	M ² / BOX	KG / BOX	BOXES/PALLET	M ² / PALLET	KG / PALLET
75x75 cm.	2	1,13	25,00	45	50,85	1.145,00
75x75 cm. EUROPALLET	2	1,13	25,00	40	45,20	1.025,00

Valores aproximados.
 Approximated values.

Cada peso de pallet incluye 20 kg. correspondientes al peso aproximado del mismo vacío.
 Each pallet includes 20 kg. weight corresponding to the approximate empty pallet weight.



Art Perla · Optical Blanco · Decor Optical Gris

CONCRETE

R9 ● ● ● R



Concrete Perla



Concrete Gris



Concrete Antracita



Concrete Beige

Disponible / Available:
58,5x58,5 cm.....BETON
33x90 cm.....DEVON
29,2x58,5 cm.....AGEN

EMBALAJE / PACKING

Formato Size	TILES / BOX	M ² / BOX	KG / BOX	BOXES/PALLET	M ² / PALLET	KG / PALLET
75x75 cm. EUROPALLET	2	1,13	25,00	40	45,20	1.025,00

Valores aproximados.
Approximated values.

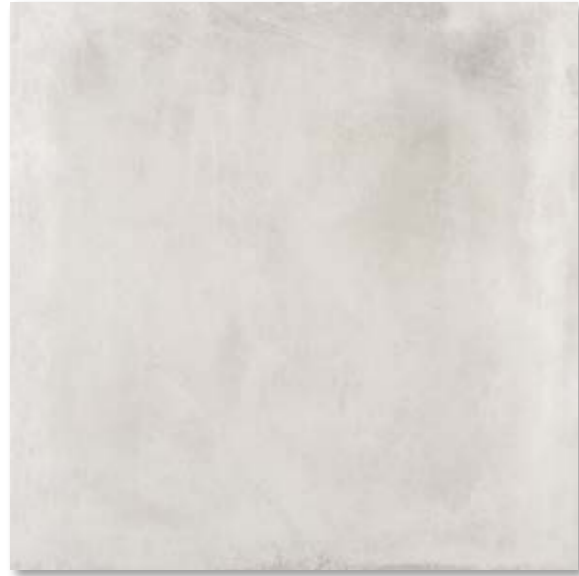
Cada peso de pallet incluye 20 kg. correspondientes al peso aproximado del mismo vacío.
Each pallet includes 20 kg. weight corresponding to the approximate empty pallet weight.



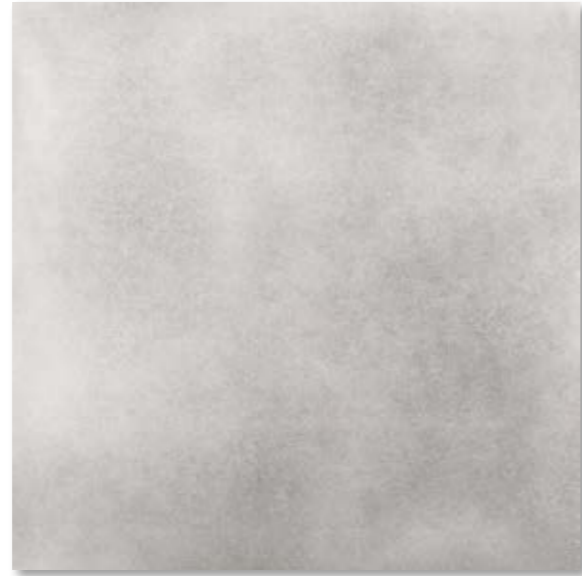
Concrete Perla

TOLKEN

R9 ● ● ● R



Tolken Perla



Tolken Gris



Tolken Antracita



Tolken Cotto

EMBALAJE / PACKING

Formato Size	TILES / BOX	M ² / BOX	KG / BOX	BOXES/PALLET	M ² / PALLET	KG / PALLET
75x75 cm. EUROPALET	2	1,13	25,00	40	45,20	1.025,00

Valores aproximados.
Approximated values.

Cada peso de pallet incluye 20 kg. correspondientes al peso aproximado del mismo vacío.
Each pallet includes 20 kg. weight corresponding to the approximate empty pallet weight.



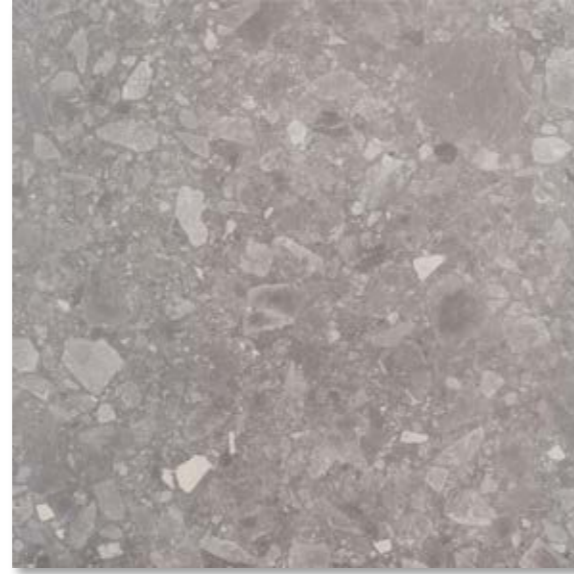
Tolken Gris

RODAS

R9   



Rodas Perla



Rodas Luna



Rodas Antracita



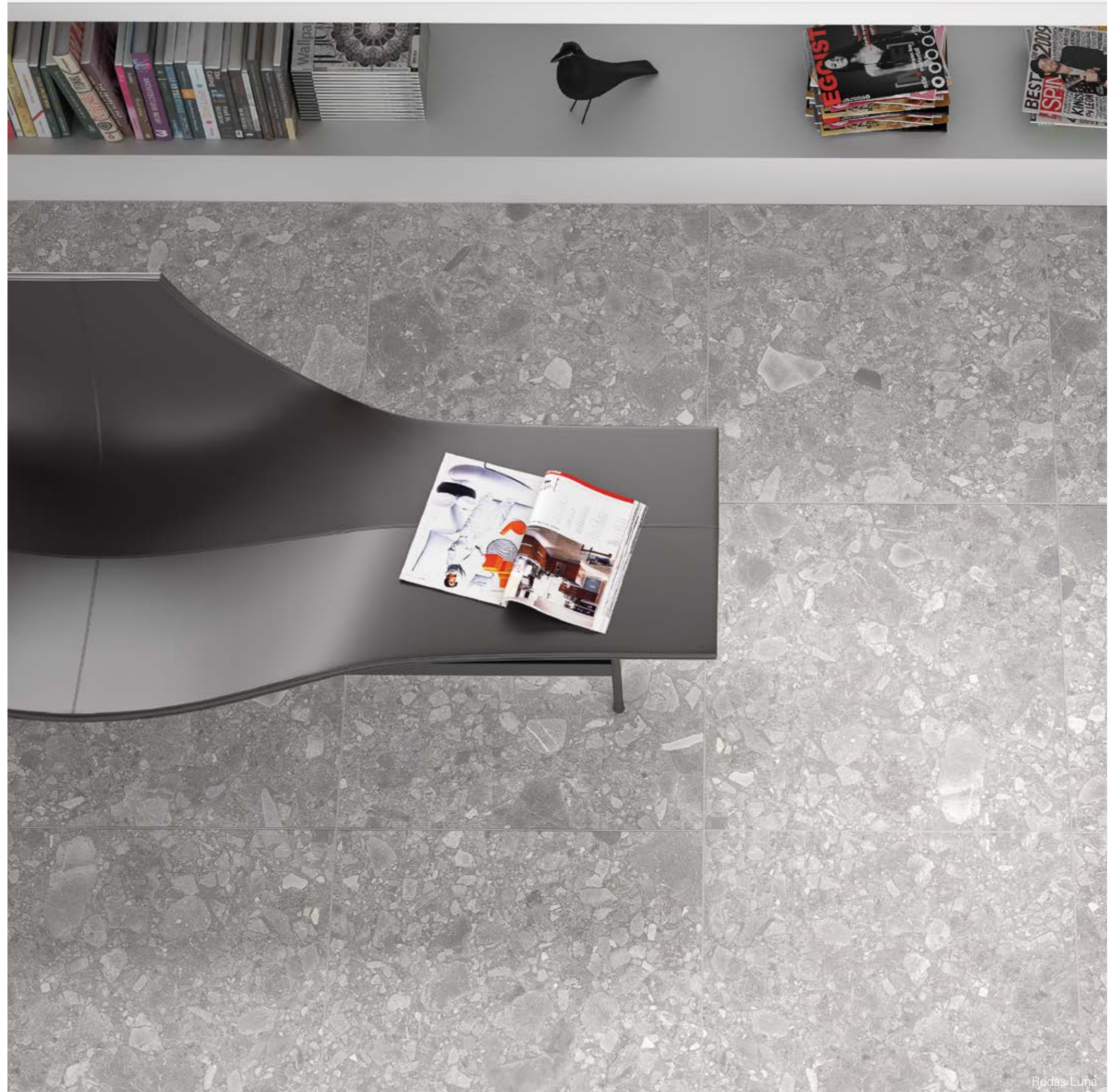
Rodas Grey

EMBALAJE / PACKING

Formato Size	TILES / BOX	M ² / BOX	KG / BOX	BOXES/PALLET	M ² / PALLET	KG / PALLET
75x75 cm. EUROPALLET	2	1,13	25,00	40	45,20	1.025,00

Valores aproximados.
Approximated values.

Cada peso de pallet incluye 20 kg. correspondientes al peso aproximado del mismo vacío.
Each pallet includes 20 kg. weight corresponding to the approximate empty pallet weight.



Rodas Luna



Stein Gris

STEIN

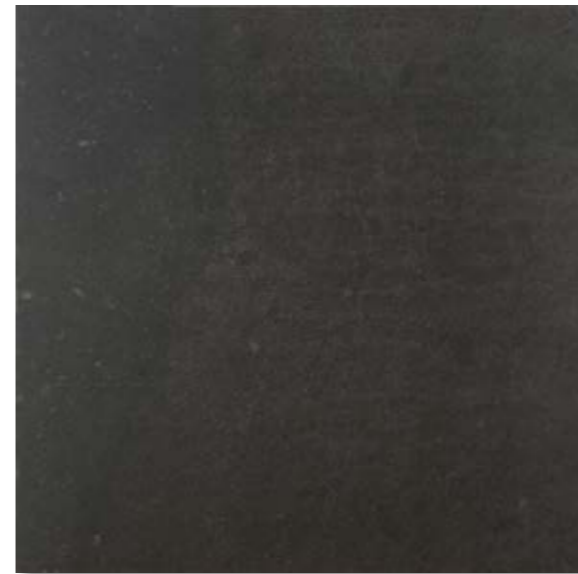
R9 ● ● R



Stein Taupe



Stein Gris



Stein Negro

EMBALAJE / PACKING

Formato Size	TILES / BOX	M ² / BOX	KG / BOX	BOXES/PALLET	M ² / PALLET	KG / PALLET
75x75 cm. EUROPALLET	2	1,13	25,00	40	45,20	1.025,00

Valores aproximados.
Approximated values.

Cada peso de pallet incluye 20 kg. correspondientes al peso aproximado del mismo vacío.
Each pallet includes 20 kg. weight corresponding to the approximate empty pallet weight.

NEWPORT

R9 ● ● ● R



Newport Perla



Newport Gris



Newport Gris

EMBALAJE / PACKING

Formato Size	TILES / BOX	M ² / BOX	KG / BOX	BOXES/PALLET	M ² / PALLET	KG / PALLET
75x75 cm. EUROPALLET	2	1,13	25,00	40	45,20	1.025,00

Valores aproximados.
Approximated values.

Cada peso de pallet incluye 20 kg. correspondientes al peso aproximado del mismo vacío.
Each pallet includes 20 kg. weight corresponding to the approximate empty pallet weight.

BADEN

R10 



Baden Marengo



Baden Antracita



Baden Beige



Baden Gris

Disponibile / Available:
58,5x58,5 cm. ARDESIA
42,5x86 cm. NYON
29,2x58,5 cm. TEGNA

Formato Size	TILES / BOX	M ² / BOX	KG / BOX	BOXES/PALLET	M ² / PALLET	KG / PALLET
75x75 cm. EUROPALLET	2	1,13	25,00	40	45,20	1.025,00

Valores aproximados.
Approximated values.

Cada peso de pallet incluye 20 kg. correspondientes al peso aproximado del mismo vacío.
Each pallet includes 20 kg. weight corresponding to the approximate empty pallet weight.



Baden Marengo

NAMUR

R9 ● ○ ● ● R



Namur Gris



Namur Antracita

Disponibile / Available:
58,5x58,5 cm. SATURN

EMBALAJE / PACKING

Formato Size	TILES / BOX	M ² / BOX	KG / BOX	BOXES/PALLET	M ² / PALLET	KG / PALLET
75x75 cm. EUROPALLET	2	1,13	25,00	40	45,20	1.025,00

Valores aproximados.
Approximated values.

Cada peso de pallet incluye 20 kg. correspondientes al peso aproximado del mismo vacío.
Each pallet includes 20 kg. weight corresponding to the approximate empty pallet weight.



Namur Antracita

BERET

● R



Beret Gris



Beret Perla

Disponible / Available:
 39x59 cm.LOFT
 58,5x58,5 cm.NORDICO

NEVA

● R



Neva

FLORENCIA

R9 ● R



Florencia

Disponible / Available:
 59x120 cm.CREMA MARFIL

EMBALAJE / PACKING

Formato Size	TILES / BOX	M ² / BOX	KG / BOX	BOXES/PALLET	M ² / PALLET	KG / PALLET
75x75 cm.	2	1,13	25,00	45	50,85	1.145,00
75x75 cm. EUROPALLET	2	1,13	25,00	40	45,20	1.025,00

Valores aproximados.
 Approximated values.

Cada peso de pallet incluye 20 kg. correspondientes al peso aproximado del mismo vacío
 Each pallet includes 20 kg. weight corresponding to the approximate empty pallet weight.

CANADA

● ● R



Canada Blanco



Canada Gris

Disponible / Available:
 42,5x86 cm.NEO
 58,5x58,5 cm.NEVADA BLANCO / PERLA / GRIS
 29,2x58,5LAB

INDUSTRY

● R



Industry Gris



Industry Perla

EMBALAJE / PACKING

Formato Size	TILES / BOX	M ² / BOX	KG / BOX	BOXES/PALLET	M ² / PALLET	KG / PALLET
75x75 cm.	2	1,13	25,00	45	50,85	1.145,00
75x75 cm. EUROPALLET	2	1,13	25,00	40	45,20	1.025,00

Valores aproximados.
 Approximated values.

Cada peso de pallet incluye 20 kg. correspondientes al peso aproximado del mismo vacío
 Each pallet includes 20 kg. weight corresponding to the approximate empty pallet weight.



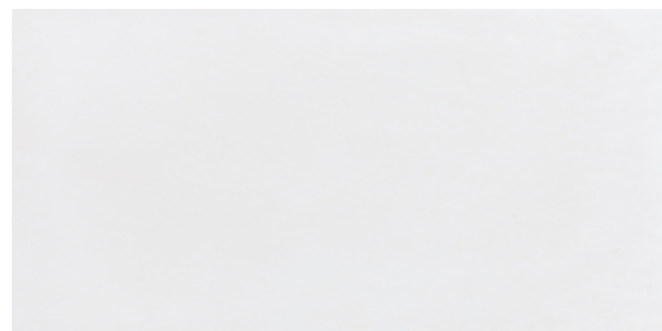
42,5x86 cm.
16.73"x33.86"

Porwhite
Pasta blanca · White body

Porcelánico
Glazed porcelain tiles

CERPA

NEO



Neo Blanco



Neo Blanco Decor



Neo Perla



Neo Perla Decor



Neo Gris



Neo Gris Decor



Neo Cubic Decor*

Disponibile / Available:
75x75 cm. CANADA BLANCO / GRIS
58,5x58,5 cm. NEVADA BLANCO / PERLA / GRIS
29,2x58,5 LAB

*El decorado se presenta en diferentes diseños
*The decoration is in different designs

EMBALAJE / PACKING

Formato Size	TILES / BOX	M ² / BOX	KG / BOX	BOXES/PALLET	M ² / PALLET	KG / PALLET
42,5x86 cm. EUROPALLET	3	1,10	24,50	52	57,20	1.294,00

Valores aproximados.
Approximated values.

Cada peso de pallet incluye 20 kg. correspondientes al peso aproximado del mismo vacío.
Each pallet includes 20 kg. weight corresponding to the approximate empty pallet weight.



Neo Blanco · Neo Perla Decor · Neo Cubic Decor

OPTICAL

● R



Optical Beige



Optical Perla



Decor Optical Beige*

Disponibile / Available:
 75x75 cm.ART

*El decorado se presenta en diferentes diseños
 *The decoration is in different designs



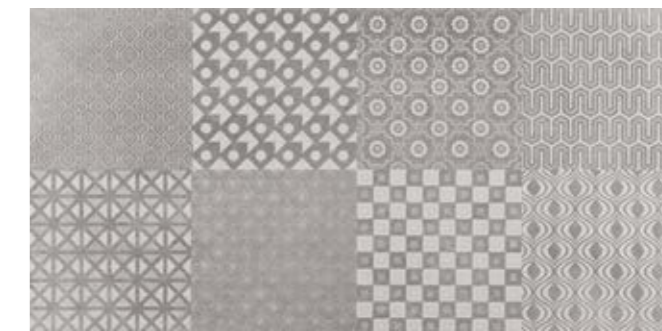
Optical Blanco · Optical Perla · Decor Optical Gris · Art Perla



Optical Gris



Optical Blanco



Decor Optical Gris*

*El decorado se presenta en diferentes diseños
 *The decoration is in different designs

EMBALAJE / PACKING

Formato Size	TILES / BOX	M ² / BOX	KG / BOX	BOXES/PALLET	M ² / PALLET	KG / PALLET
42,5x86 cm. EUROPALLET	3	1,10	24,50	52	57,20	1.294,00

Valores aproximados.
 Approximated values.

Cada peso de pallet incluye 20 kg. correspondientes al peso aproximado del mismo vacío.
 Each pallet includes 20 kg. weight corresponding to the approximate empty pallet weight.

FOSSIL

R9 ● R



Fossil Bone



Fossil Gris



Fossil Beige



Fossil Marengo



Fossil Decor



Fossil Bone · Fossil Gris

EMBALAJE / PACKING

Formato Size	TILES / BOX	M ² / BOX	KG / BOX	BOXES/PALLET	M ² / PALLET	KG / PALLET
42,5x86 cm. EUROPALLET	3	1,10	24,50	52	57,20	1.294,00

Valores aproximados.
Approximated values.

Cada peso de pallet incluye 20 kg. correspondientes al peso aproximado del mismo vacío.
Each pallet includes 20 kg. weight corresponding to the approximate empty pallet weight.

42,5x86 cm.
16.73" x33.86"

Porwhite
Pasta blanca - White body

ENZO



Enzo Blanco



Enzo Gris



Enzo Marengo



Enzo Cuero

Disponibile / Available:
39x59 cm. LUCCA GRIS / MARENGO

EMBALAJE / PACKING

Formato Size	TILES / BOX	M ² / BOX	KG / BOX	BOXES/PALLET	M ² / PALLET	KG / PALLET
42,5x86 cm. EUROPALET	3	1,10	24,50	52	57,20	1.294,00

Valores aproximados.
Approximated values.

Cada peso de pallet incluye 20 kg. correspondientes al peso aproximado del mismo vacío.
Each pallet includes 20 kg. weight corresponding to the approximate empty pallet weight.



Enzo Gris

42,5x86 cm.
16.73" x33.86"

Porwhite
Pasta blanca - White body

NYON

R10 ● ● ● ● R



Nyon Gris



Nyon Marengo



Nyon Beige

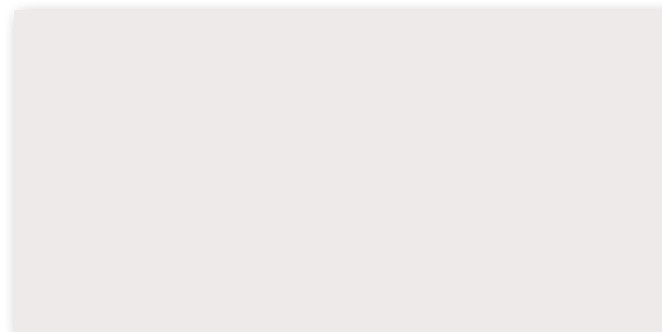


Nyon Antracita

Disponible / Available:
75x75 cm.....BADEN
58,5x58,5 cm.....ARDESIA
29,2x58,5 cm.....TEGNA

BLANCO

● R



Blanco Mate

EMBALAJE / PACKING

Formato Size	TILES / BOX	M ² / BOX	KG / BOX	BOXES/PALLET	M ² / PALLET	KG / PALLET
42,5x86 cm. EUROPALLET	3	1,10	24,50	52	57,20	1.294,00

Valores aproximados.
Approximated values.

Cada peso de pallet incluye 20 kg. correspondientes al peso aproximado del mismo vacío.
Each pallet includes 20 kg. weight corresponding to the approximate empty pallet weight.



Tiber Beige

TIBER

● ● ● ● R



Tiber Beige



Tiber Gris

Disponible / Available:
39x59 cm.....VIANA

EMBALAJE / PACKING

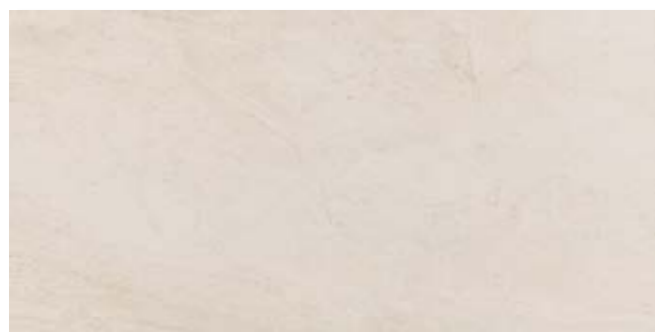
Formato Size	TILES / BOX	M ² / BOX	KG / BOX	BOXES/PALLET	M ² / PALLET	KG / PALLET
42,5x86 cm. EUROPALLET	3	1,10	24,50	52	57,20	1.294,00

Valores aproximados.
Approximated values.

Cada peso de pallet incluye 20 kg. correspondientes al peso aproximado del mismo vacío.
Each pallet includes 20 kg. weight corresponding to the approximate empty pallet weight.

MAISON

* R



Maison Bone



Maison Bone Decor



Maison Beige



Maison Beige Decor



Maison Gris



Maison Gris Decor

Disponibile / Available:
75x75 cm.PAVIA
58,5x58,5 cm.TROPICO

EMBALAJE / PACKING

Formato Size	TILES / BOX	M ² / BOX	KG / BOX	BOXES/PALLET	M ² / PALLET	KG / PALLET
42,5x86 cm. EUROPALLET	3	1,10	24,50	52	57,20	1.294,00

Valores aproximados.
Approximated values.

Cada peso de pallet incluye 20 kg. correspondientes al peso aproximado del mismo vacío.
Each pallet includes 20 kg. weight corresponding to the approximate empty pallet weight.



Maison Gris · Maison Gris Decor

VENICE

* R



Venice Nocce



Venice Nocce Decor



Venice Gris



Venice Gris Decor



Venice Taupe



Venice Taupe Decor



Venice Beige



Venice Beige Decor

Disponibile / Available:
58,5x58,5 cm. SUPREMA

EMBALAJE / PACKING

Formato Size	TILES / BOX	M ² / BOX	KG / BOX	BOXES/PALLET	M ² / PALLET	KG / PALLET
42,5x86 cm. EUROPALLET	3	1,10	24,50	52	57,20	1.294,00

Valores aproximados.
Approximated values.

Cada peso de pallet incluye 20 kg. correspondientes al peso aproximado del mismo vacío.
Each pallet includes 20 kg. weight corresponding to the approximate empty pallet weight.



Venice Nocce



33x90 cm.
12.99" x 35.43"

Porwhite
Pasta blanca · White body





Botanic Taupe

BOTANIC



Botanic Arce



Botanic Nogal



Botanic Gris



Botanic Taupe



Botanic Wengue



Botanic Marengo

EMBALAJE / PACKING

Formato Size	TILES / BOX	M ² / BOX	KG / BOX	BOXES/PALLET	M ² / PALLET	KG / PALLET
33x90 cm.	4	1,19	25,80	42	49,98	1.103,60
33x90 cm. EUROPALLET	4	1,19	25,80	51	60,69	1.330,00

Valores aproximados.
Approximated values.

Cada peso de pallet incluye 20 kg. correspondientes al peso aproximado del mismo vacío.
Each pallet includes 20 kg. weight corresponding to the approximate empty pallet weight.

ATICO



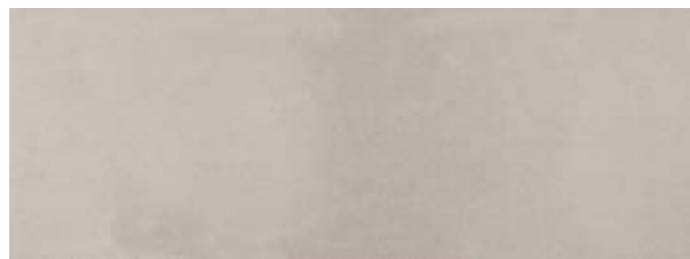
Atico Perla



Atico Arena



Atico Gris



Atico Beige



Atico Decor Gris*

Atico Decor Beige*

* El decorado se presenta en 6 diferentes diseños.
* The decoration is in 6 different designs.

EMBALAJE / PACKING

Formato Size	TILES / BOX	M ² / BOX	KG / BOX	BOXES/PALLET	M ² / PALLET	KG / PALLET
33x90 cm.	4	1,19	25,80	42	49,98	1.103,60
33x90 cm. EUROPALLET	4	1,19	25,80	51	60,69	1.330,00

Valores aproximados.
Approximated values.

Cada peso de pallet incluye 20 kg. correspondientes al peso aproximado del mismo vacío.
Each pallet includes 20 kg. weight corresponding to the approximate empty pallet weight.



Atico Perla · Atico Decor Gris



Pulpis Beige - Pulpis Beige Decor

PULPIS

● R



Pulpis Beige



Pulpis Beige Decor

EMBALAJE / PACKING

Formato Size	TILES / BOX	M ² / BOX	KG / BOX	BOXES/PALLET	M ² / PALLET	KG / PALLET
33x90 cm.	4	1,19	25,80	42	49,98	1.103,60
33x90 cm. EUROPALLET	4	1,19	25,80	51	60,69	1.330,00

Valores aproximados.
 Approximated values.

Cada peso de pallet incluye 20 kg. correspondientes al peso aproximado del mismo vacío.
 Each pallet includes 20 kg. weight corresponding to the approximate empty pallet weight.



Magic Vison - Magic Decor

MAGIC

● R



Magic Crema



Magic Vison



Magic Decor

EMBALAJE / PACKING

Formato Size	TILES / BOX	M ² / BOX	KG / BOX	BOXES/PALLET	M ² / PALLET	KG / PALLET
33x90 cm.	4	1,19	25,80	42	49,98	1.103,60
33x90 cm. EUROPALLET	4	1,19	25,80	51	60,69	1.330,00

Valores aproximados.
 Approximated values.

Cada peso de pallet incluye 20 kg. correspondientes al peso aproximado del mismo vacío.
 Each pallet includes 20 kg. weight corresponding to the approximate empty pallet weight.

Porwhite
Pasta blanca · White body

33x90 cm.
12.99" x35.43"



Tempo Perla · Tempo Gris · Tempo Gris Decor

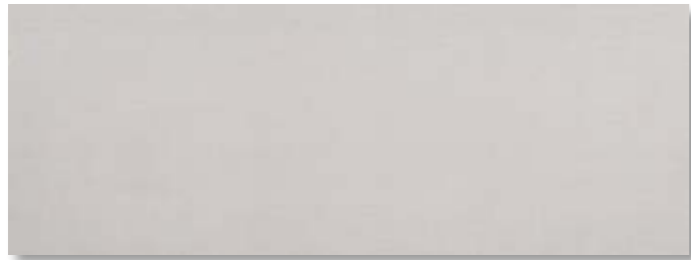
Porwhite
Pasta blanca · White body

33x90 cm.
12.99" x35.43"

cerpa

cerpa

TEMPO



Tempo Perla



Tempo Gris



Tempo Bone



Tempo Beige



Tempo Gris Decor*

*El decorado se presenta en diferentes diseños
*The decoration is in different designs



Tempo Beige Decor*

*El decorado se presenta en diferentes diseños
*The decoration is in different designs

EMBALAJE / PACKING

Formato Size	TILES / BOX	M ² / BOX	KG / BOX	BOXES/PALLET	M ² / PALLET	KG / PALLET
33x90 cm.	4	1,19	25,80	42	49,98	1.103,60
33x90 cm. EUROPALLET	4	1,19	25,80	51	60,69	1.330,00

Valores aproximados.
Approximated values.

Cada peso de pallet incluye 20 kg. correspondientes al peso aproximado del mismo vacío.
Each pallet includes 20 kg. weight corresponding to the approximate empty pallet weight.

DEVON

R9 ● R



Devon Perla



Devon Perla Decor Rayas



Devon Gris



Devon Gris Decor Rayas



Devon Beige



Devon Beige Decor Rayas

Disponible / Available:
75x75 cm. CONCRETE
58,5x58,5 cm. BETON
29,2x58,5 cm. AGEN

EMBALAJE / PACKING

Formato Size	TILES / BOX	M ² / BOX	KG / BOX	BOXES/PALLET	M ² / PALLET	KG / PALLET
33x90 cm.	4	1,19	25,80	42	49,98	1.103,60
33x90 cm. EUROPALLET	4	1,19	25,80	51	60,69	1.330,00

Valores aproximados.
Approximated values.

Cada peso de pallet incluye 20 kg. correspondientes al peso aproximado del mismo vacío.
Each pallet includes 20 kg. weight corresponding to the approximate empty pallet weight.



Devon Gris · Devon Gris Decor Rayas · Beton Gris



Negro · Negro Decor

Blanco · Blanco Decor

NEGRO

● R



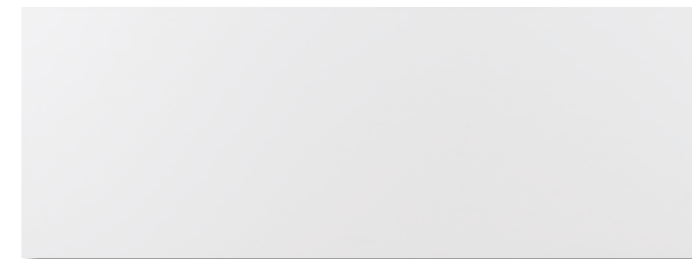
Negro



Negro Decor

BLANCO

● R



Blanco



Blanco Decor

EMBALAJE / PACKING

Formato Size	TILES / BOX	M ² / BOX	KG / BOX	BOXES/PALLET	M ² / PALLET	KG / PALLET
33x90 cm.	4	1,19	25,80	42	49,98	1.103,60
33x90 cm. EUROPALLET	4	1,19	25,80	51	60,69	1.330,00

Valores aproximados.
 Approximated values.

Cada peso de pallet incluye 20 kg. correspondientes al peso aproximado del mismo vacío.
 Each pallet includes 20 kg. weight corresponding to the approximate empty pallet weight.

EMBALAJE / PACKING

Formato Size	TILES / BOX	M ² / BOX	KG / BOX	BOXES/PALLET	M ² / PALLET	KG / PALLET
33x90 cm.	4	1,19	25,80	42	49,98	1.103,60
33x90 cm. EUROPALLET	4	1,19	25,80	51	60,69	1.330,00

Valores aproximados.
 Approximated values.

Cada peso de pallet incluye 20 kg. correspondientes al peso aproximado del mismo vacío.
 Each pallet includes 20 kg. weight corresponding to the approximate empty pallet weight.

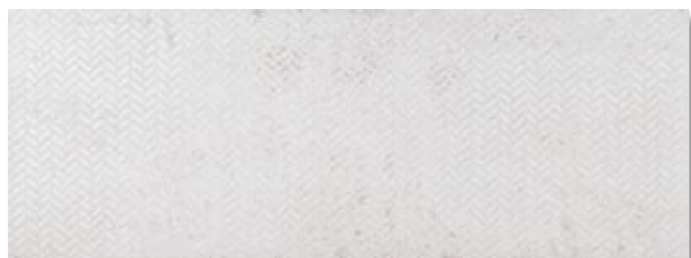
NARA



Nara Bone



Nara Bone Decor 1



Nara Bone Decor 2



Nara Bone Decor 3



Nara Beige · Nara Beige Decor



Nara Beige



Nara Beige Decor 1



Nara Beige Decor 2



Nara Beige Decor 3

EMBALAJE / PACKING

Formato Size	TILES / BOX	M ² / BOX	KG / BOX	BOXES/PALLET	M ² / PALLET	KG / PALLET
33x90 cm.	4	1,19	25,80	42	49,98	1.103,60
33x90 cm. EUROPALLET	4	1,19	25,80	51	60,69	1.330,00

Valores aproximados.
Approximated values.

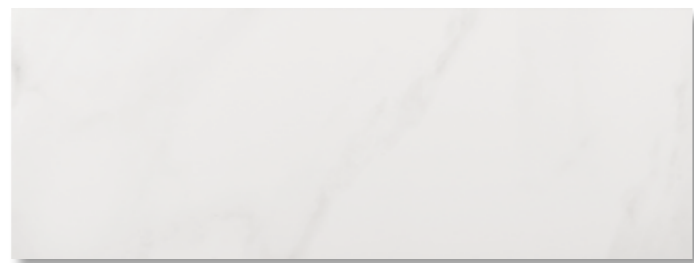
Cada peso de pallet incluye 20 kg. correspondientes al peso aproximado del mismo vacío.
Each pallet includes 20 kg. weight corresponding to the approximate empty pallet weight.



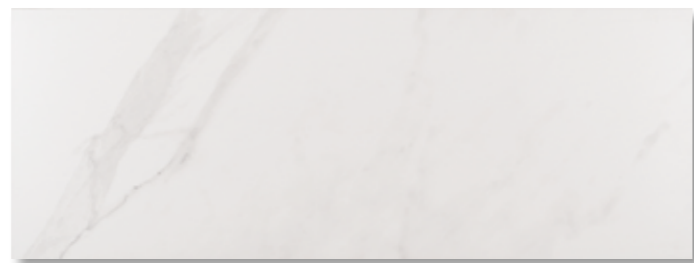
Rialto Mate · Rialto Mate Decor Dados

RIALTO

®



Rialto



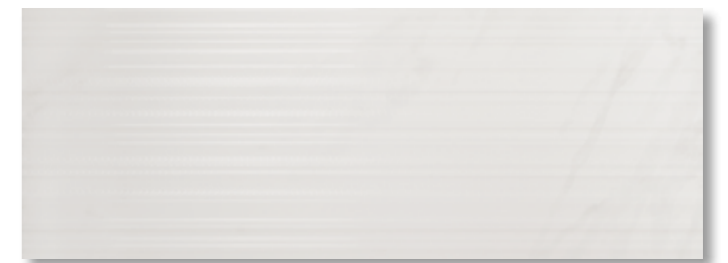
Rialto Mate



Rialto Decor Dados



Rialto Mate Decor Dados



Rialto Decor Rayas



Rialto Mate Decor Rayas



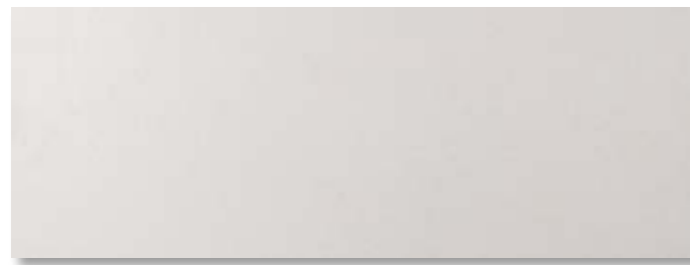
EMBALAJE / PACKING

Formato Size	TILES / BOX	M ² / BOX	KG / BOX	BOXES/PALLET	M ² / PALLET	KG / PALLET
33x90 cm.	4	1,19	25,80	42	49,98	1.103,60
33x90 cm. EUROPALLET	4	1,19	25,80	51	60,69	1.330,00

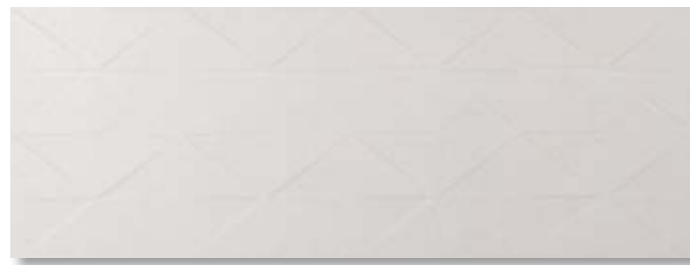
Valores aproximados.
 Approximated values.

Cada peso de pallet incluye 20 kg. correspondientes al peso aproximado del mismo vacío.
 Each pallet includes 20 kg. weight corresponding to the approximate empty pallet weight.

THERMAL



Thermal Blanco



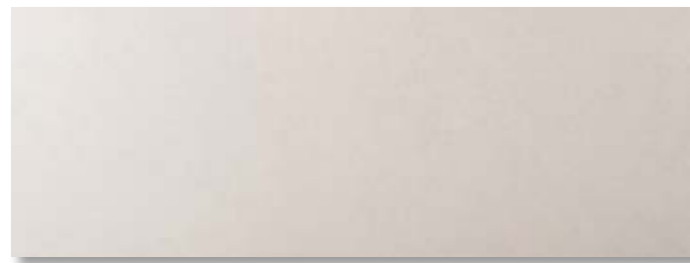
Thermal Blanco Decor



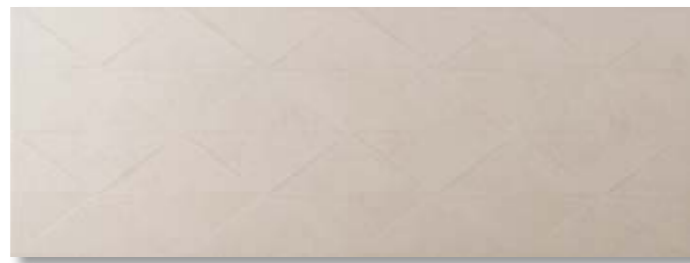
Thermal Gris



Thermal Gris Decor



Thermal Arena



Thermal Arena Decor

EMBALAJE / PACKING

Formato Size	TILES / BOX	M ² / BOX	KG / BOX	BOXES/PALLET	M ² / PALLET	KG / PALLET
33x90 cm.	4	1,19	25,80	42	49,98	1.103,60
33x90 cm. EUROPALLET	4	1,19	25,80	51	60,69	1.330,00

Valores aproximados.
 Approximated values.

Cada peso de pallet incluye 20 kg. correspondientes al peso aproximado del mismo vacío.
 Each pallet includes 20 kg. weight corresponding to the approximate empty pallet weight.



Thermal Blanco · Thermal Blanco Decor



Baltimore Beige · Baltimore Beige Decor

BALTIMORE



Baltimore Gris



Baltimore Gris Decor



Baltimore Beige



Baltimore Beige Decor

EMBALAJE / PACKING

Formato Size	TILES / BOX	M ² / BOX	KG / BOX	BOXES/PALLET	M ² / PALLET	KG / PALLET
33x90 cm.	4	1,19	25,80	42	49,98	1.103,60
33x90 cm. EUROPALLET	4	1,19	25,80	51	60,69	1.330,00

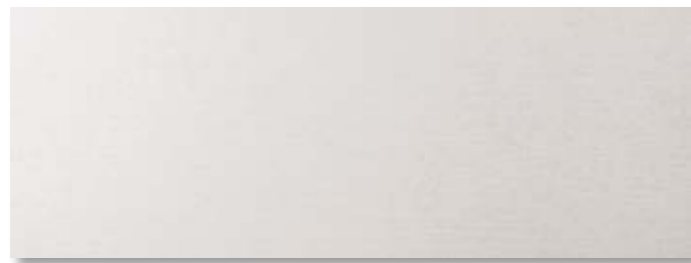
Valores aproximados.
 Approximated values.

Cada peso de pallet incluye 20 kg. correspondientes al peso aproximado del mismo vacío.
 Each pallet includes 20 kg. weight corresponding to the approximate empty pallet weight.

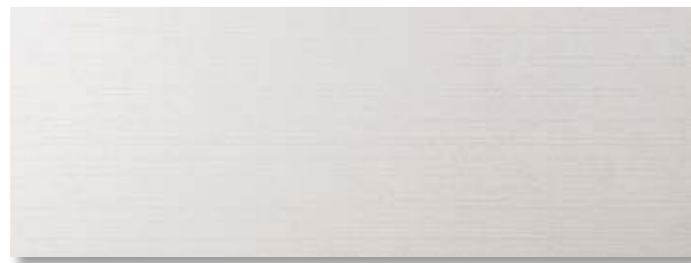


Athenas Blanco · Athenas Blanco Decor · Athenas Mix Blanco

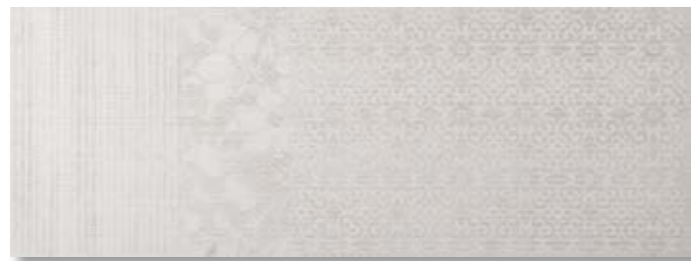
ATHENAS



Athenas Blanco



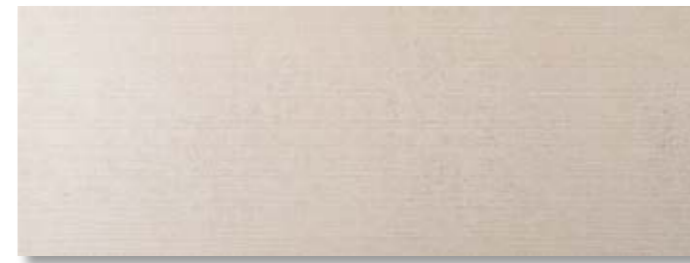
Athenas Blanco Decor



Athenas Mix Blanco*



Athenas Arena



Athenas Arena Decor



Athenas Mix Arena*



Athenas Gris



Athenas Gris Decor



Athenas Mix Gris*

*El decorado se presenta en diferentes diseños
 *The decoration is in different designs

EMBALAJE / PACKING

Formato Size	TILES / BOX	M ² / BOX	KG / BOX	BOXES/PALLET	M ² / PALLET	KG / PALLET
33x90 cm.	4	1,19	25,80	42	49,98	1.103,60
33x90 cm. EUROPALLET	4	1,19	25,80	51	60,69	1.330,00

Valores aproximados.
 Approximated values.

Cada peso de pallet incluye 20 kg. correspondientes al peso aproximado del mismo vacío.
 Each pallet includes 20 kg. weight corresponding to the approximate empty pallet weight.

OLYMPE



Olympe



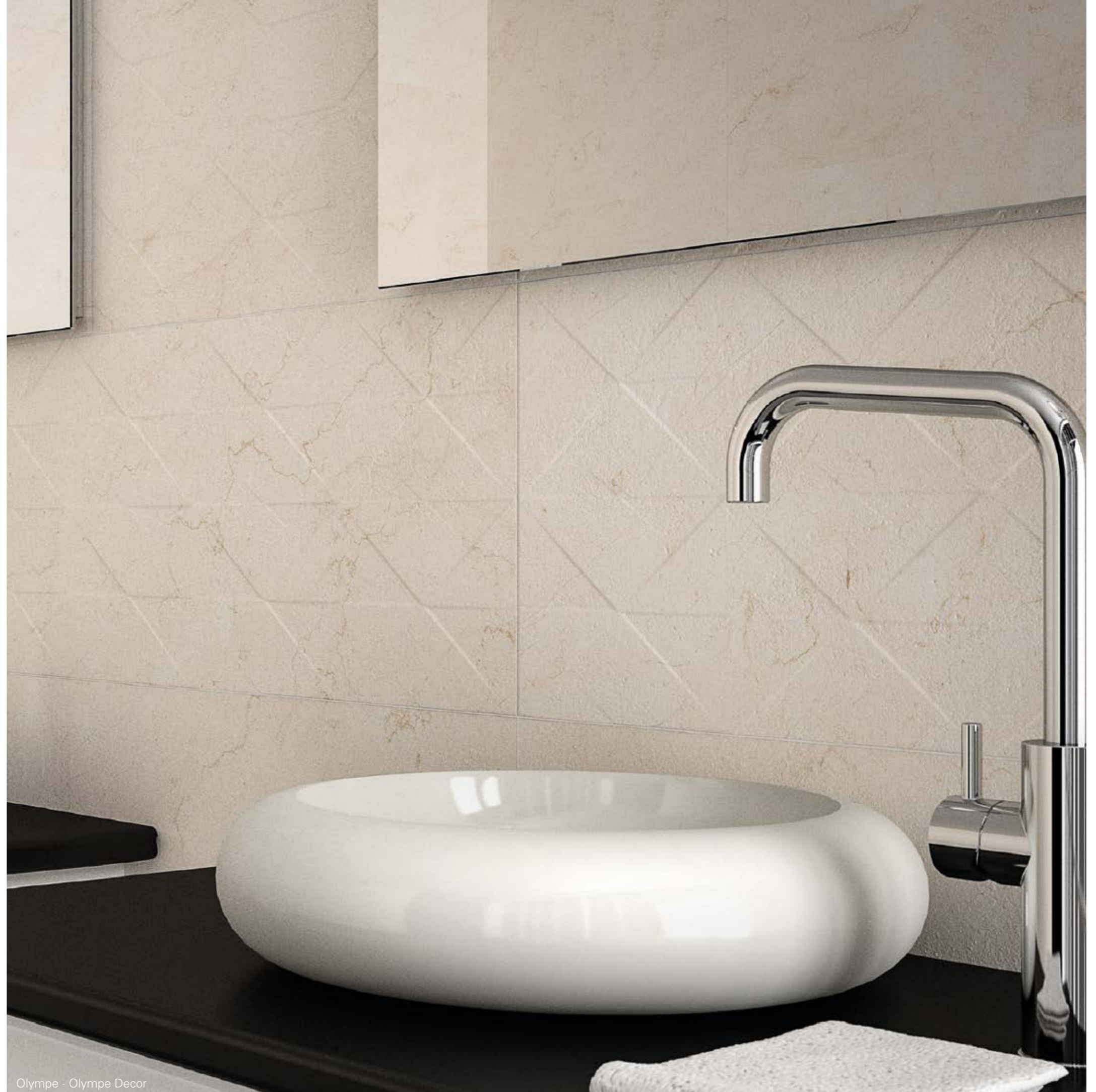
Olympe Decor

EMBALAJE / PACKING

Formato Size	TILES / BOX	M ² / BOX	KG / BOX	BOXES/PALLET	M ² / PALLET	KG / PALLET
33x90 cm.	4	1,19	25,80	42	49,98	1.103,60
33x90 cm. EUROPALLET	4	1,19	25,80	51	60,69	1.330,00

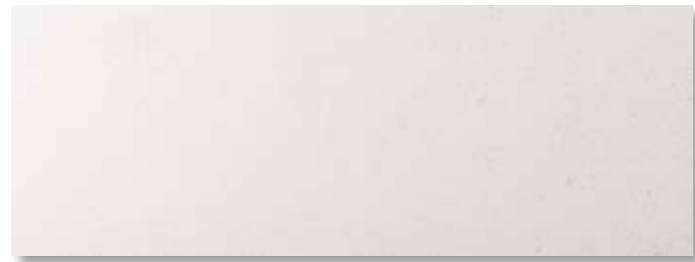
Valores aproximados.
 Approximated values.

Cada peso de pallet incluye 20 kg. correspondientes al peso aproximado del mismo vacío.
 Each pallet includes 20 kg. weight corresponding to the approximate empty pallet weight.



Olympe · Olympe Decor

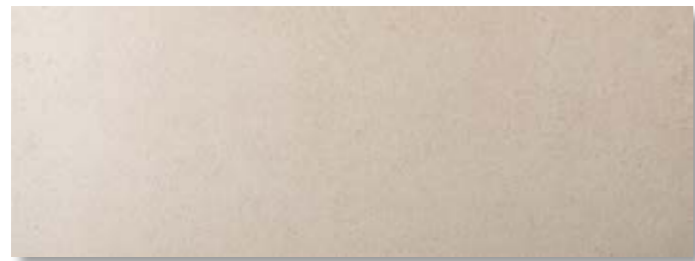
VULCANO



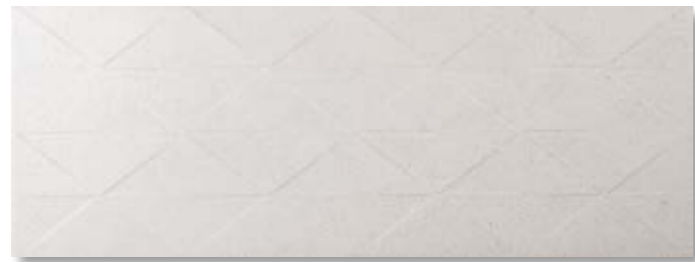
Vulcano Blanco



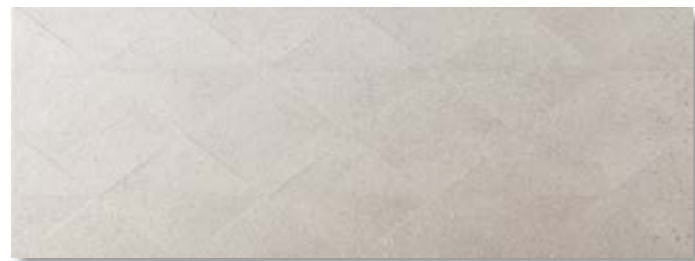
Vulcano Gris



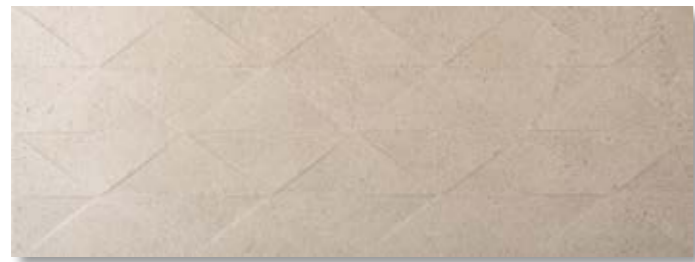
Vulcano Beige



Vulcano Blanco Decor



Vulcano Gris Decor



Vulcano Beige Decor



Vulcano Blanco · Vulcano Blanco Decor

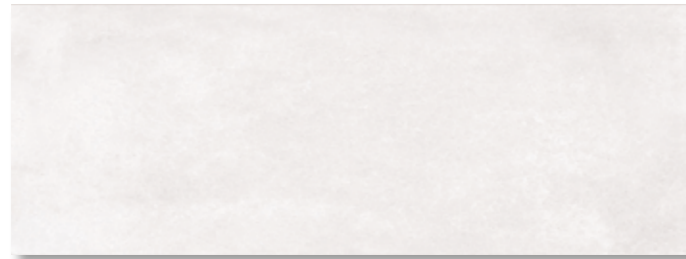
EMBALAJE / PACKING

Formato Size	TILES / BOX	M ² / BOX	KG / BOX	BOXES/PALLET	M ² / PALLET	KG / PALLET
33x90 cm.	4	1,19	25,80	42	49,98	1.103,60
33x90 cm. EUROPALLET	4	1,19	25,80	51	60,69	1.330,00

Valores aproximados.
 Approximated values.

Cada peso de pallet incluye 20 kg. correspondientes al peso aproximado del mismo vacío.
 Each pallet includes 20 kg. weight corresponding to the approximate empty pallet weight.

VELVET



Velvet Perla



Velvet Beige



Velvet Gris



Velvet Coffee



Velvet Decor Hidro Gris*



Velvet Decor Hidro Beige*

* El decorado se presenta en 6 diferentes diseños.
 * The decoration is in 6 different designs.

EMBALAJE / PACKING

Formato Size	TILES / BOX	M ² / BOX	KG / BOX	BOXES/PALLET	M ² / PALLET	KG / PALLET
33x90 cm.	4	1,19	25,80	42	49,98	1.103,60
33x90 cm. EUROPALLET	4	1,19	25,80	51	60,69	1.330,00

Valores aproximados.
 Approximated values.

Cada peso de pallet incluye 20 kg. correspondientes al peso aproximado del mismo vacío.
 Each pallet includes 20 kg. weight corresponding to the approximate empty pallet weight.



Velvet Beige · Velvet Coffee · Velvet Decor Hidro Beige



39x59 cm.
15.35" x 23.23"

Porwhite
Pasta blanca · White body




TRAYER



Trayer Beige




Mosaico Trayer Beige 
 30x30 cm.
 11.81"x11.81"



Trayer Gris




Mosaico Trayer Gris 
 30x30 cm.
 11.81"x11.81"



Trayer Taupe



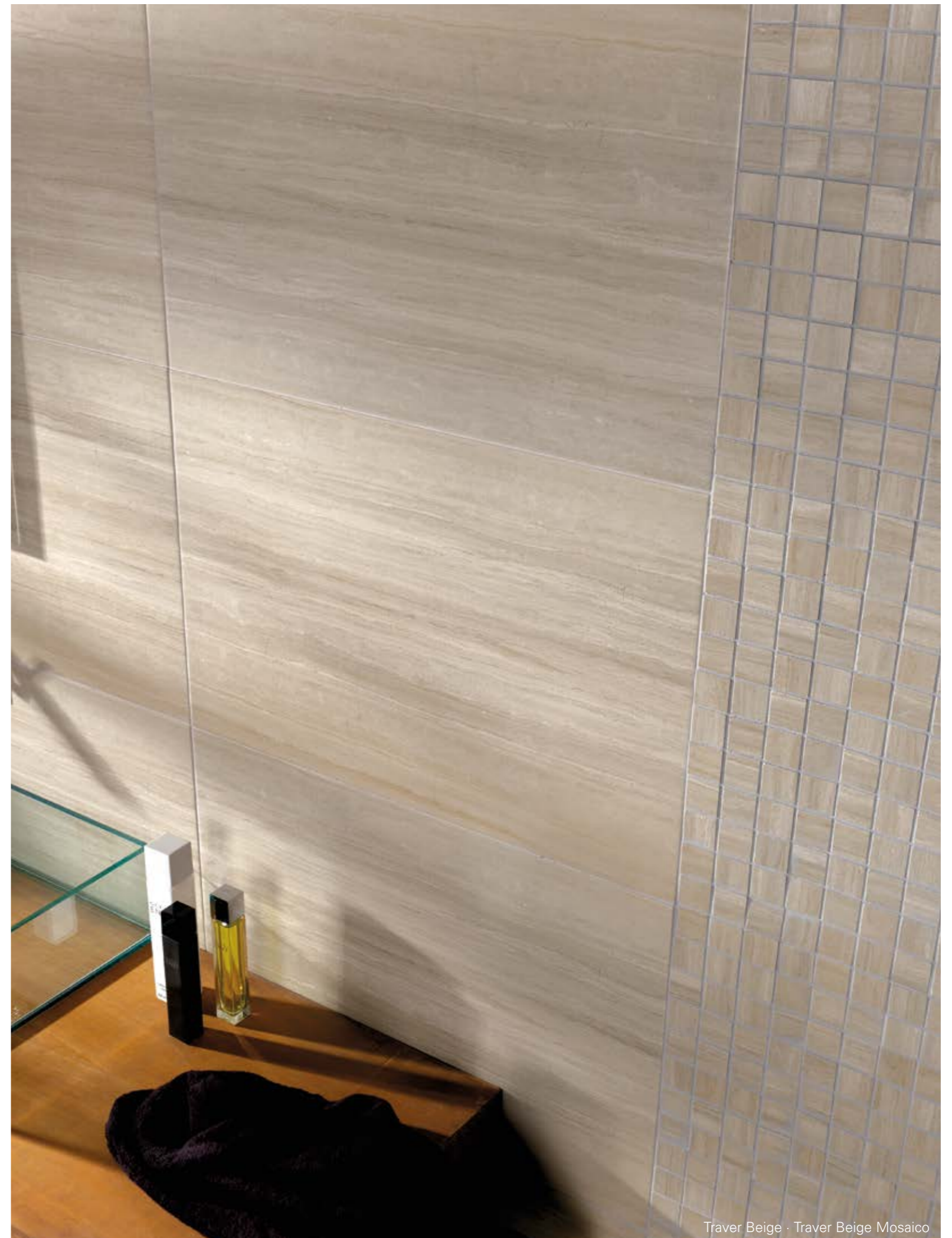
Mosaico Trayer Taupe 
 30x30 cm.
 11.81"x11.81"

EMBALAJE / PACKING

Formato Size	TILES / BOX	M ² / BOX	KG / BOX	BOXES/PALLET	M ² / PALLET	KG / PALLET
39x59 cm.	6	1,38	26,80	64	88,32	1.735,20
39x59 cm. EUROPALLET	6	1,38	26,80	48	66,24	1.306,40

Valores aproximados.
 Approximated values.

Cada peso de pallet incluye 20 kg. correspondientes al peso aproximado del mismo vacío
 Each pallet includes 20 kg. weight corresponding to the approximate empty pallet weight.



Trayer Beige · Trayer Beige Mosaico

LONDON



London Beige



London Beige
 30x30 cm.
 11.81"x11.81"



London Taupe



Mosaico London Taupe
 30x30 cm.
 11.81"x11.81"



London Gris



Mosaico London Gris
 30x30 cm.
 11.81"x11.81"

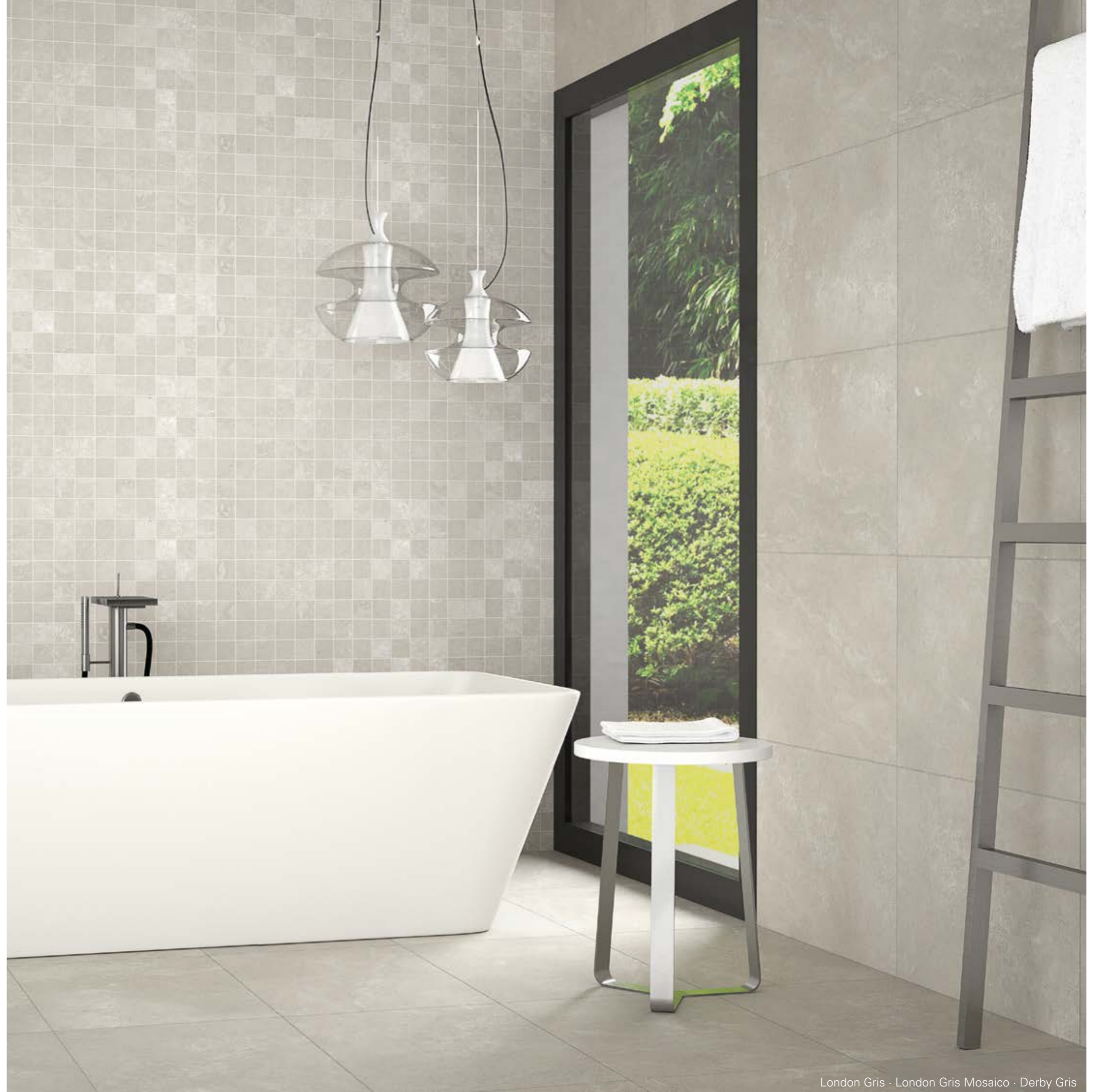
Disponibile / Available:
 58,5x58,5 cm.DERBY

EMBALAJE / PACKING

Formato Size	TILES / BOX	M ² / BOX	KG / BOX	BOXES/PALLET	M ² / PALLET	KG / PALLET
39x59 cm.	6	1,38	26,80	64	88,32	1.735,20
39x59 cm. EUROPALLET	6	1,38	26,80	48	66,24	1.306,40

Valores aproximados.
 Approximated values.

Cada peso de pallet incluye 20 kg. correspondientes al peso aproximado del mismo vacío.
 Each pallet includes 20 kg. weight corresponding to the approximate empty pallet weight.



London Gris · London Gris Mosaico · Derby Gris

LOFT



Loft Perla



Mosaico Loft Perla
 30x30 cm



Loft Crema



Mosaico Loft Crema
 30x30 cm



Loft Gris



Mosaico Loft Gris
 30x30 cm

Disponibile / Available:
 75x75 cm.....BERET
 58,5x58,5 cm.....NORDICO

EMBALAJE / PACKING

Formato Size	TILES / BOX	M ² / BOX	KG / BOX	BOXES/PALLET	M ² / PALLET	KG / PALLET
39x59 cm.	6	1,38	26,80	64	88,32	1.735,20
39x59 cm. EUROPALLET	6	1,38	26,80	48	66,24	1.306,40

Valores aproximados.
 Approximated values.

Cada peso de pallet incluye 20 kg. correspondientes al peso aproximado del mismo vacío.
 Each pallet includes 20 kg. weight corresponding to the approximate empty pallet weight.



Loft Perla · Mosaico Loft Perla · Beret Perla

LUCCA



Lucca Gris



Lucca Marengo

Disponibile / Available:
 42,5x86 cm.....ENZO

VIANA



Viana Beige



Viana Gris



Viana Cuero

Disponibile / Available:
 42,5x86 cm.....TIBER

EMBALAJE / PACKING

Formato Size	TILES / BOX	M ² / BOX	KG / BOX	BOXES/PALLET	M ² / PALLET	KG / PALLET
39x59 cm.	6	1,38	26,80	64	88,32	1.735,20
39x59 cm. EUROPALLET	6	1,38	26,80	48	66,24	1.306,40

Valores aproximados.
 Approximated values.

Cada peso de pallet incluye 20 kg. correspondientes al peso aproximado del mismo vacío.
 Each pallet includes 20 kg. weight corresponding to the approximate empty pallet weight.



Zaire

ZAIRE



Zaire

Disponibile / Available:
 58,5x58,5 cm.....LAND

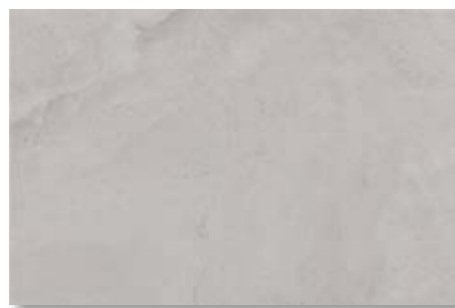
EMBALAJE / PACKING

Formato Size	TILES / BOX	M ² / BOX	KG / BOX	BOXES/PALLET	M ² / PALLET	KG / PALLET
39x59 cm.	6	1,38	26,80	64	88,32	1.735,20
39x59 cm. EUROPALLET	6	1,38	26,80	48	66,24	1.306,40

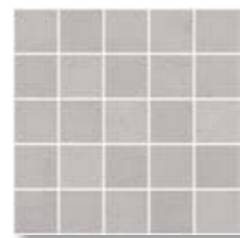
Valores aproximados.
 Approximated values.

Cada peso de pallet incluye 20 kg. correspondientes al peso aproximado del mismo vacío.
 Each pallet includes 20 kg. weight corresponding to the approximate empty pallet weight.

TIMOR



Timor Gris



Mosaico Timor Gris
30x30cm.



Timor Beige



Mosaico Timor Beige
30x30cm.

Disponible / Available:
58,5x58,5 cm. OMEGA
75x75 cm. TRENTO

TAMESIS



Tamesis

AGNES



Agnes

Disponible / Available:
58,5x58,5 cm. DUBLIN

ASTURIAS



Asturias

EMBALAJE / PACKING

Formato Size	TILES / BOX	M ² / BOX	KG / BOX	BOXES/PALLET	M ² / PALLET	KG / PALLET
39x59 cm.	6	1,38	26,80	64	88,32	1.735,20
39x59 cm. EUROPALLET	6	1,38	26,80	48	66,24	1.306,40

Valores aproximados.
Approximated values.

Cada peso de pallet incluye 20 kg. correspondientes al peso aproximado del mismo vacío.
Each pallet includes 20 kg. weight corresponding to the approximate empty pallet weight.



Timor Gris



58,5x58,5 cm.
23.03" x 23.03"

Porwhite
Pasta blanca · White body

Porcelánico
Glazed porcelain tiles

CERPA

58,5x58,5 cm.
23.03" x23.03"

Porwhite
Pasta blanca · White body

SELECTO

* R



Selecto

Disponible / Available:
75x75 cm.SELERMO

GENOVA

R



Genova Blanco

*



Genova Negro

*



Genova Negro Mate

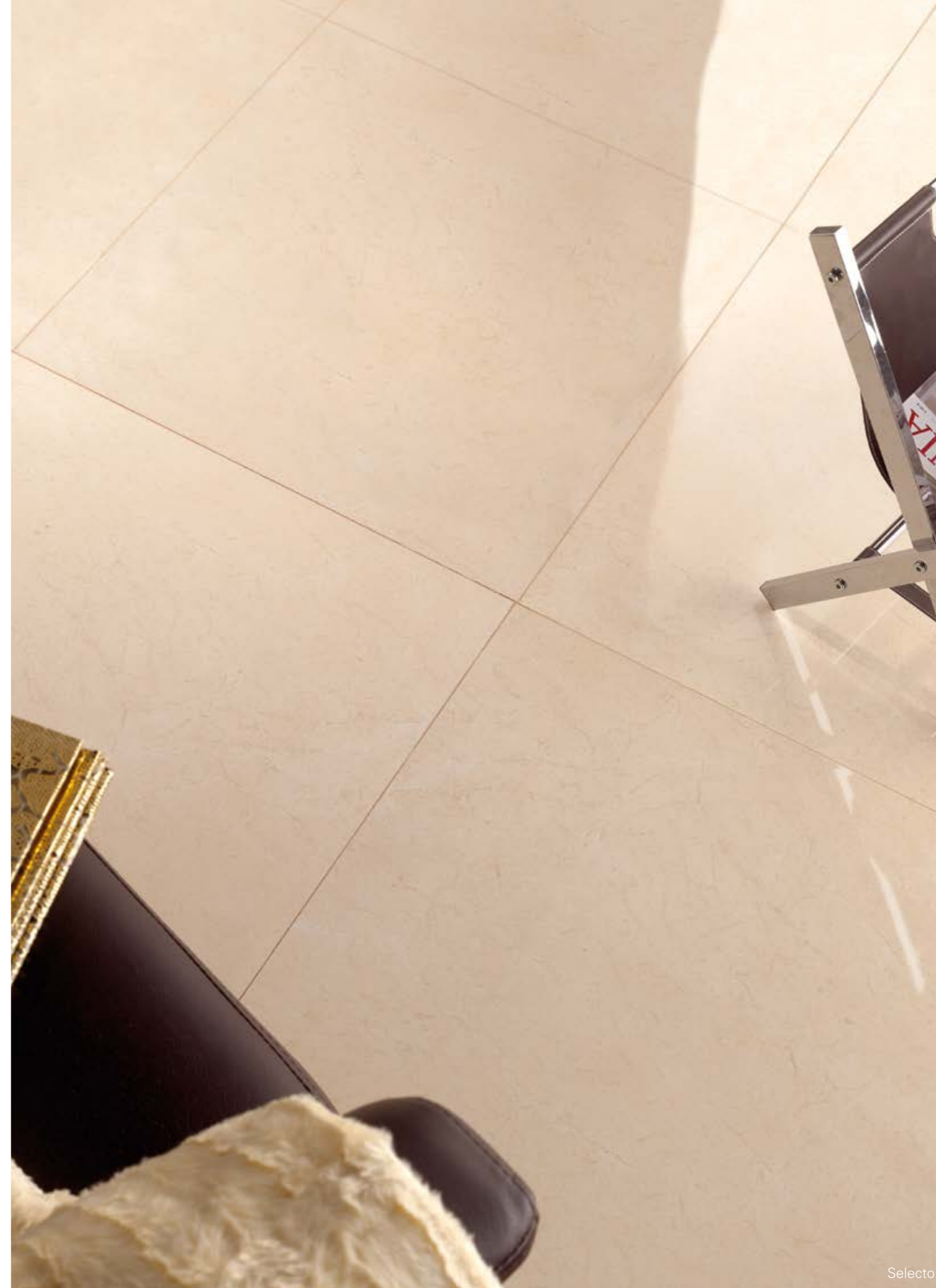
◐

EMBALAJE / PACKING

Formato Size	TILES / BOX	M ² / BOX	KG / BOX	BOXES/PALLET	M ² / PALLET	KG / PALLET
58,5x58,5 cm.	5	1,71	34,00	36	61,56	1.244,00
58,5x58,5 cm. EUROPALLET	5	1,71	34,00	24	41,04	841,00

Valores aproximados.
Approximated values.

Cada peso de pallet incluye 20 kg. correspondientes al peso aproximado del mismo vacío.
Each pallet includes 20 kg. weight corresponding to the approximate empty pallet weight.



Selecto

58,5x58,5 cm.
23.03" x23.03"

Porwhite
Pasta blanca · White body

cerpa

58,5x58,5 cm.
23.03" x 23.03"

Porwhite
Pasta blanca · White body

MENORCA



Menorca Beige



Menorca Gris

NOVA



Nova

EMBALAJE / PACKING

Formato Size	TILES / BOX	M ² / BOX	KG / BOX	BOXES/PALLET	M ² / PALLET	KG / PALLET
58,5x58,5 cm.	5	1,71	34,00	36	61,56	1.244,00
58,5x58,5 cm. EUROPALLET	5	1,71	34,00	24	41,04	841,00

Valores aproximados.
Approximated values.

Cada peso de pallet incluye 20 kg. correspondientes al peso aproximado del mismo vacío.
Each pallet includes 20 kg. weight corresponding to the approximate empty pallet weight.



Menorca Beige

58,5x58,5 cm.
23.03" x 23.03"

Porwhite
Pasta blanca · White body

BOTICCINO



Boticcino

Disponibile / Available:
 75x75 cm. TREVISO

ZIROS



Ziros

Disponibile / Available:
 75x75 cm. AZEMEIS

VALENTTINO



Valenttino Marfil



Valenttino Gris

EMBALAJE / PACKING

Formato Size	TILES / BOX	M ² / BOX	KG / BOX	BOXES/PALLET	M ² / PALLET	KG / PALLET
58,5x58,5 cm.	5	1,71	34,00	36	61,56	1.244,00
58,5x58,5 cm. EUROPALLET	5	1,71	34,00	24	41,04	841,00

Valores aproximados.
 Approximated values.

Cada peso de pallet incluye 20 kg. correspondientes al peso aproximado del mismo vacío.
 Each pallet includes 20 kg. weight corresponding to the approximate empty pallet weight.



Boticcino

GANGES



Ganges

IBERO



Ibero

Disponible / Available:
75x75 cm.CROTONA

OLIMPUS



Olimpus

Disponible / Available:
75x75 cm.GENTRY
29,2x58,5 cm.GAETA

DUBLIN



Dublin

Disponible / Available:
39x59 cm.AGNES

MARANTA



Maranta

ECIJA



Ecija Beige

AURUM



Aurum

SAGAR



Sagar

Disponible / Available:
75x75 cm.MABOLO

EMBALAJE / PACKING

Formato Size	TILES / BOX	M ² / BOX	KG / BOX	BOXES/PALLET	M ² / PALLET	KG / PALLET
58,5x58,5 cm.	5	1,71	34,00	36	61,56	1.244,00
58,5x58,5 cm. EUROPALLET	5	1,71	34,00	24	41,04	841,00

Valores aproximados.
Approximated values.

Cada peso de pallet incluye 20 kg. correspondientes al peso aproximado del mismo vacío.
Each pallet includes 20 kg. weight corresponding to the approximate empty pallet weight.

EMBALAJE / PACKING

Formato Size	TILES / BOX	M ² / BOX	KG / BOX	BOXES/PALLET	M ² / PALLET	KG / PALLET
58,5x58,5 cm.	5	1,71	34,00	36	61,56	1.244,00
58,5x58,5 cm. EUROPALLET	5	1,71	34,00	24	41,04	841,00

Valores aproximados.
Approximated values.

Cada peso de pallet incluye 20 kg. correspondientes al peso aproximado del mismo vacío.
Each pallet includes 20 kg. weight corresponding to the approximate empty pallet weight.

58,5x58,5 cm.
23.03" x23.03"

Porwhite
Pasta blanca · White body

DUERO



Duero

EMBALAJE / PACKING

Formato Size	TILES / BOX	M ² / BOX	KG / BOX	BOXES/PALLET	M ² / PALLET	KG / PALLET
58,5x58,5 cm.	5	1,71	34,00	36	61,56	1.244,00
58,5x58,5 cm. EUROPALLET	5	1,71	34,00	24	41,04	841,00

Valores aproximados.
Approximated values.

Cada peso de pallet incluye 20 kg. correspondientes al peso aproximado del mismo vacío.
Each pallet includes 20 kg. weight corresponding to the approximate empty pallet weight.



Duero

58,5x58,5 cm.
23.03" x23.03"

Porwhite
Pasta blanca · White body

OMAN



Oman Beige

Disponible / Available:
75x75 cm.CASERTA



Oman Gris

BOLONIA



Bolonia Gris

Disponible / Available:
75x75 cm.SELVA GRIS



Bolonia Beige

Disponible / Available:
75x75 cm.ESPASA

EMBALAJE / PACKING

Formato Size	TILES / BOX	M ² / BOX	KG / BOX	BOXES/PALLET	M ² / PALLET	KG / PALLET
58,5x58,5 cm.	5	1,71	34,00	36	61,56	1.244,00
58,5x58,5 cm. EUROPALLET	5	1,71	34,00	24	41,04	841,00

Valores aproximados.
Approximated values.

Cada peso de pallet incluye 20 kg. correspondientes al peso aproximado del mismo vacío.
Each pallet includes 20 kg. weight corresponding to the approximate empty pallet weight.

AURE



Aure

NACE



Nace

Disponible / Available:
75x75 cm.OCEAN

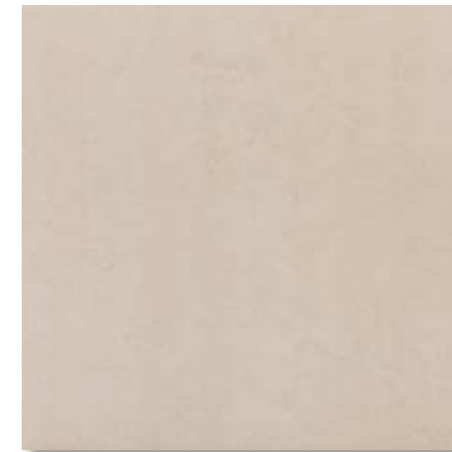
ALMADEN



Almaden

Disponible / Available:
75x75 cm.LADERA

PRAGA



Praga

EMBALAJE / PACKING

Formato Size	TILES / BOX	M ² / BOX	KG / BOX	BOXES/PALLET	M ² / PALLET	KG / PALLET
58,5x58,5 cm.	5	1,71	34,00	36	61,56	1.244,00
58,5x58,5 cm. EUROPALLET	5	1,71	34,00	24	41,04	841,00

Valores aproximados.
Approximated values.

Cada peso de pallet incluye 20 kg. correspondientes al peso aproximado del mismo vacío.
Each pallet includes 20 kg. weight corresponding to the approximate empty pallet weight.

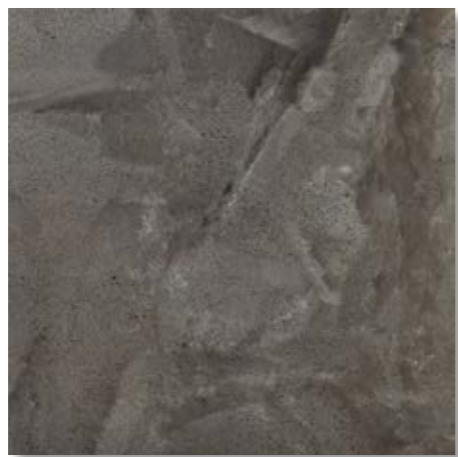
OMEGA



Omega Beige



Omega Gris



Omega Marengo

Disponibile / Available:
75x75 cm. TRENTO
39x59 cm. TIMOR

EMBALAJE / PACKING

Formato Size	TILES / BOX	M ² / BOX	KG / BOX	BOXES/PALLET	M ² / PALLET	KG / PALLET
58,5x58,5 cm.	5	1,71	34,00	36	61,56	1.244,00
58,5x58,5 cm. EUROPALLET	5	1,71	34,00	24	41,04	841,00

Valores aproximados.
Approximated values.

Cada peso de pallet incluye 20 kg. correspondientes al peso aproximado del mismo vacío.
Each pallet includes 20 kg. weight corresponding to the approximate empty pallet weight.



Omega Beige



TECNO

* R



Tecno Gris



Tecno Marengo

Disponibile / Available:
 75x75 cm. CREMONA / CREMONA GRIS



Tecno Perla



Tecno Crema

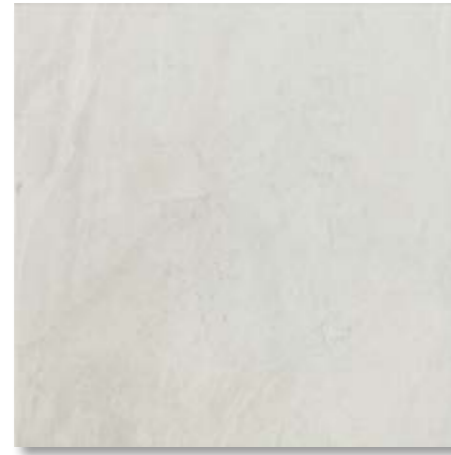
EMBALAJE / PACKING

Formato Size	TILES / BOX	M ² / BOX	KG / BOX	BOXES/PALLET	M ² / PALLET	KG / PALLET
58,5x58,5 cm.	5	1,71	34,00	36	61,56	1.244,00
58,5x58,5 cm. EUROPALLET	5	1,71	34,00	24	41,04	841,00

Valores aproximados.
 Approximated values.

Cada peso de pallet incluye 20 kg. correspondientes al peso aproximado del mismo vacío.
 Each pallet includes 20 kg. weight corresponding to the approximate empty pallet weight.

TROPICO



Tropico Perla



Tropico Marfil



Tropico Gris

Disponible / Available:
75x75 cm. PAVIA
42,5x86 cm. MAISON



Tropico Beige

EMBALAJE / PACKING

Formato Size	TILES / BOX	M ² / BOX	KG / BOX	BOXES/PALLET	M ² / PALLET	KG / PALLET
58,5x58,5 cm.	5	1,71	34,00	36	61,56	1.244,00
58,5x58,5 cm. EUROPALLET	5	1,71	34,00	24	41,04	841,00

Valores aproximados.
Approximated values.

Cada peso de pallet incluye 20 kg. correspondientes al peso aproximado del mismo vacío.
Each pallet includes 20 kg. weight corresponding to the approximate empty pallet weight.

SUPREMA



Suprema Beige



Suprema Nocce



Suprema Gris

Disponibile / Available:
42,5x86 cm. VENICE

EMBALAJE / PACKING

Formato Size	TILES / BOX	M ² / BOX	KG / BOX	BOXES/PALLET	M ² / PALLET	KG / PALLET
58,5x58,5 cm.	5	1,71	34,00	36	61,56	1.244,00
58,5x58,5 cm. EUROPALLET	5	1,71	34,00	24	41,04	841,00

Valores aproximados.
Approximated values.

Cada peso de pallet incluye 20 kg. correspondientes al peso aproximado del mismo vacío.
Each pallet includes 20 kg. weight corresponding to the approximate empty pallet weight.

ESTATUARIO

R



Estatuario

*

Disponibile / Available:
75x75 cm.LLERENA
29,2x58,5 cm.OLBA



Estatuario Mate

o

Disponibile / Available:
59x120 cm.CALACATTA

LAND

o o R



Land

Disponibile / Available:
39x59 cm.ZAIRE

EMBALAJE / PACKING

Formato Size	TILES / BOX	M ² / BOX	KG / BOX	BOXES/PALLET	M ² / PALLET	KG / PALLET
58,5x58,5 cm.	5	1,71	34,00	36	61,56	1.244,00
58,5x58,5 cm. EUROPALLET	5	1,71	34,00	24	41,04	841,00

Valores aproximados.
Approximated values.

Cada peso de pallet incluye 20 kg. correspondientes al peso aproximado del mismo vacío.
Each pallet includes 20 kg. weight corresponding to the approximate empty pallet weight.



Estatuario Mate

58,5x58,5 cm.
23.03" x23.03"

Porcelánico
Glazed porcelain tiles

BETON

R9 ● ● R



Beton Perla



Beton Gris



Beton Antracita



Beton Beige

Disponible / Available:
75x75 cm.....CONCRETE
33x90 cm.....DEVON
29,2x58,5 cm.....AGEN

EMBALAJE / PACKING

Formato Size	TILES / BOX	M ² / BOX	KG / BOX	BOXES/PALLET	M ² / PALLET	KG / PALLET
58,5x58,5 cm. EUROPALLET	5	1,71	34,00	24	41,04	841,00

Valores aproximados.
Approximated values.

Cada peso de pallet incluye 20 kg. correspondientes al peso aproximado del mismo vacío.
Each pallet includes 20 kg. weight corresponding to the approximate empty pallet weight.



Devon Gris · Devon Gris Decor Rayas · Beton Gris

58,5x58,5 cm.
23.03" x23.03"

Porcelánico
Glazed porcelain tiles

cerpa

cerpa

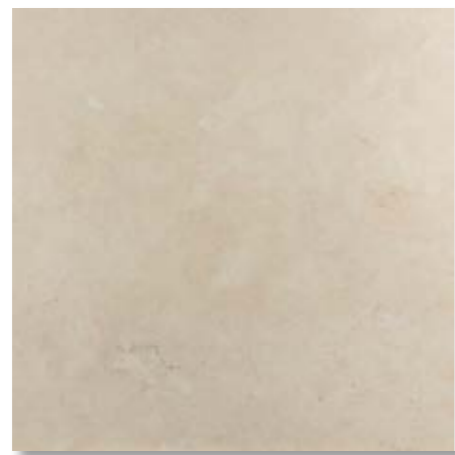
58,5x58,5 cm.
23.03" x23.03"

Porwhite
Pasta blanca · White body

DERBY



Derby Gris



Derby Beige



Derby Taupe

Disponible / Available:
39x59 cm.LONDON

EMBALAJE / PACKING

Formato Size	TILES / BOX	M ² / BOX	KG / BOX	BOXES/PALLET	M ² / PALLET	KG / PALLET
58,5x58,5 cm.	5	1,71	34,00	36	61,56	1.244,00
58,5x58,5 cm. EUROPALLET	5	1,71	34,00	24	41,04	841,00

Valores aproximados.
Approximated values.

Cada peso de pallet incluye 20 kg. correspondientes al peso aproximado del mismo vacío.
Each pallet includes 20 kg. weight corresponding to the approximate empty pallet weight.



Derby Gris · London Gris Mosaico

58,5x58,5 cm.
23.03" x23.03"

Porwhite
Pasta blanca · White body

ARABIA



Arabia



Arabia Negro

Disponibile / Available:
75x75 cm.GLACIAR

EMBALAJE / PACKING

Formato Size	TILES / BOX	M ² / BOX	KG / BOX	BOXES/PALLET	M ² / PALLET	KG / PALLET
58,5x58,5 cm.	5	1,71	34,00	36	61,56	1.244,00
58,5x58,5 cm. EUROPALLET	5	1,71	34,00	24	41,04	841,00

Valores aproximados.
Approximated values.

Cada peso de pallet incluye 20 kg. correspondientes al peso aproximado del mismo vacío.
Each pallet includes 20 kg. weight corresponding to the approximate empty pallet weight.



Arabia

ARDESIA

R10 ● ● ● R



Ardesia Marengo



Ardesia Antracita



Ardesia Gris

Disponible / Available:
75x75 cm.BADEN
42,5x86 cm.NYON
29,2x58,5 cm.TEGNA



Ardesia Beige

EMBALAJE / PACKING

Formato Size	TILES / BOX	M ² / BOX	KG / BOX	BOXES/PALLET	M ² / PALLET	KG / PALLET
58,5x58,5 cm. EUROPALLET	5	1,71	34,00	24	41,04	841,00

Valores aproximados.
Approximated values.

Cada peso de pallet incluye 20 kg. correspondientes al peso aproximado del mismo vacío.
Each pallet includes 20 kg. weight corresponding to the approximate empty pallet weight.

SATURN

R9 ● ● R



Saturn Gris



Saturn Antracita

Disponible / Available:
75x75 cm.NAMUR

NEVADA

● ● R



Nevada Blanco



Nevada Perla



Nevada Gris

Disponible / Available:
75x75 cm.CANADA BLANCO / GRIS
42,5x86 cm.NEO
29,2x58,5LAB

EMBALAJE / PACKING

Formato Size	TILES / BOX	M ² / BOX	KG / BOX	BOXES/PALLET	M ² / PALLET	KG / PALLET
58,5x58,5 cm.	5	1,71	34,00	36	61,56	1.244,00
58,5x58,5 cm. EUROPALLET	5	1,71	34,00	24	41,04	841,00

Valores aproximados.
Approximated values.

Cada peso de pallet incluye 20 kg. correspondientes al peso aproximado del mismo vacío.
Each pallet includes 20 kg. weight corresponding to the approximate empty pallet weight.

58,5x58,5 cm.
23.03" x23.03"

Porwhite
Pasta blanca · White body

NORDICO



Nordico Perla



Nordico Crema



Nordico Gris



Nordico Marengo

Disponibile / Available:
75x75 cm. BERET
39x59 cm. LOFT

EMBALAJE / PACKING

Formato Size	TILES / BOX	M ² / BOX	KG / BOX	BOXES/PALLET	M ² / PALLET	KG / PALLET
58,5x58,5 cm.	5	1,71	34,00	36	61,56	1.244,00
58,5x58,5 cm. EUROPALLET	5	1,71	34,00	24	41,04	841,00

Valores aproximados.
Approximated values.

Cada peso de pallet incluye 20 kg. correspondientes al peso aproximado del mismo vacío
Each pallet includes 20 kg. weight corresponding to the approximate empty pallet weight.



Nordico Perla

58,5x58,5 cm.
23.03" x23.03"

Porwhite
Pasta blanca · White body

58,5x58,5 cm.
23.03" x23.03"

Porwhite
Pasta blanca · White body

LUXOR



Luxor White



Luxor Marengo



Luxor Grey

EMBALAJE / PACKING

Formato Size	TILES / BOX	M ² / BOX	KG / BOX	BOXES/PALLET	M ² / PALLET	KG / PALLET
58,5x58,5 cm.	5	1,71	34,00	36	61,56	1.244,00
58,5x58,5 cm. EUROPALLET	5	1,71	34,00	24	41,04	841,00

Valores aproximados.
Approximated values.

Cada peso de pallet incluye 20 kg. correspondientes al peso aproximado del mismo vacío.
Each pallet includes 20 kg. weight corresponding to the approximate empty pallet weight.



Luxor Marengo

58,5x58,5 cm.
23.03" x23.03"

Porwhite
Pasta blanca · White body

NEPAL

L R



Nepal Gris



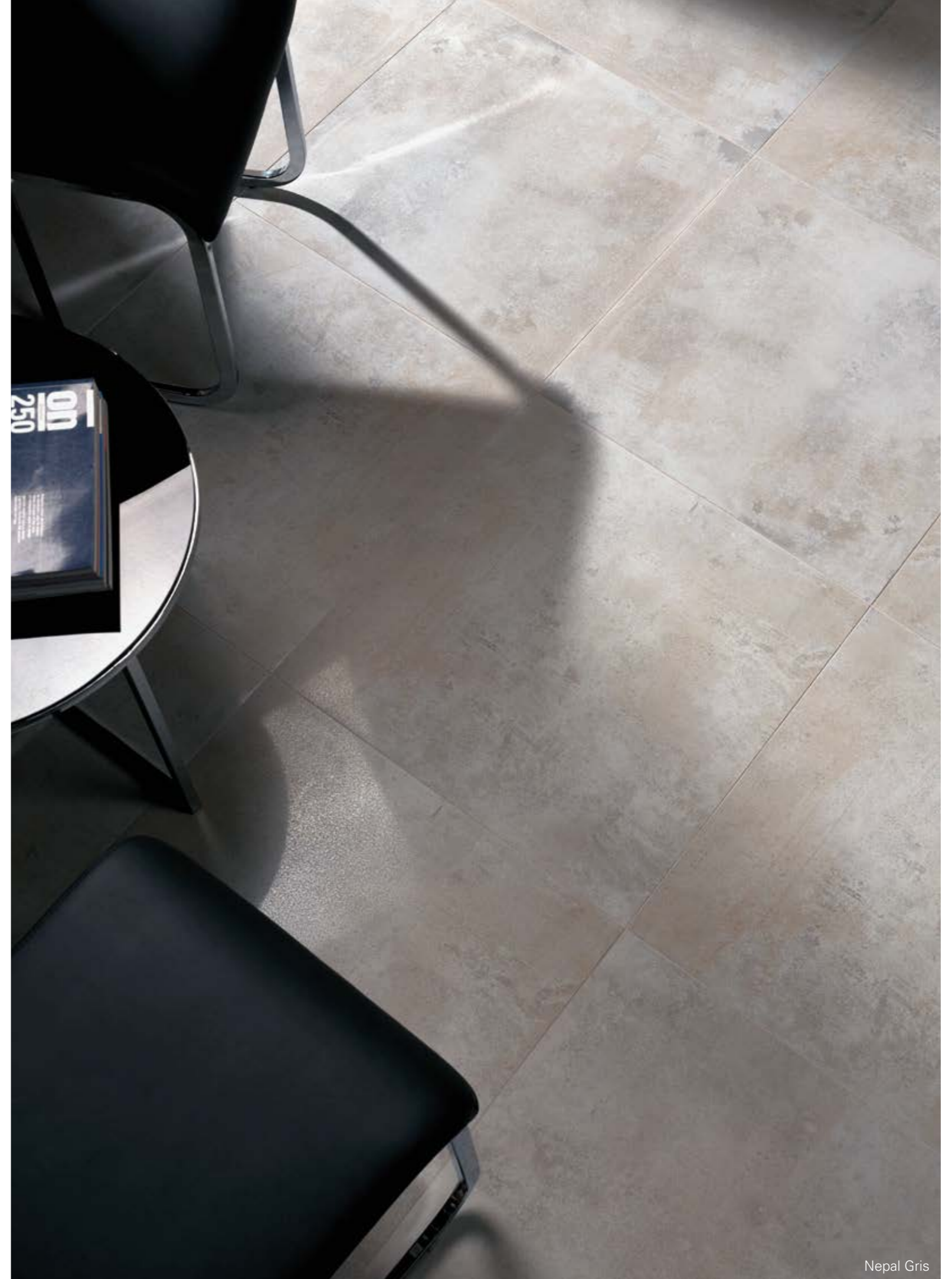
Nepal Marengo

EMBALAJE / PACKING

Formato Size	TILES / BOX	M ² / BOX	KG / BOX	BOXES/PALLET	M ² / PALLET	KG / PALLET
58,5x58,5 cm.	5	1,71	34,00	36	61,56	1.244,00
58,5x58,5 cm. EUROPALLET	5	1,71	34,00	24	41,04	841,00

Valores aproximados.
Approximated values.

Cada peso de pallet incluye 20 kg. correspondientes al peso aproximado del mismo vacío.
Each pallet includes 20 kg. weight corresponding to the approximate empty pallet weight.



Nepal Gris



14x86,5 cm.
5.51" x 34.06"

Porwhite
Pasta blanca · White body

CERPA

COTTAGE



Cottage Bone



Cottage Honey



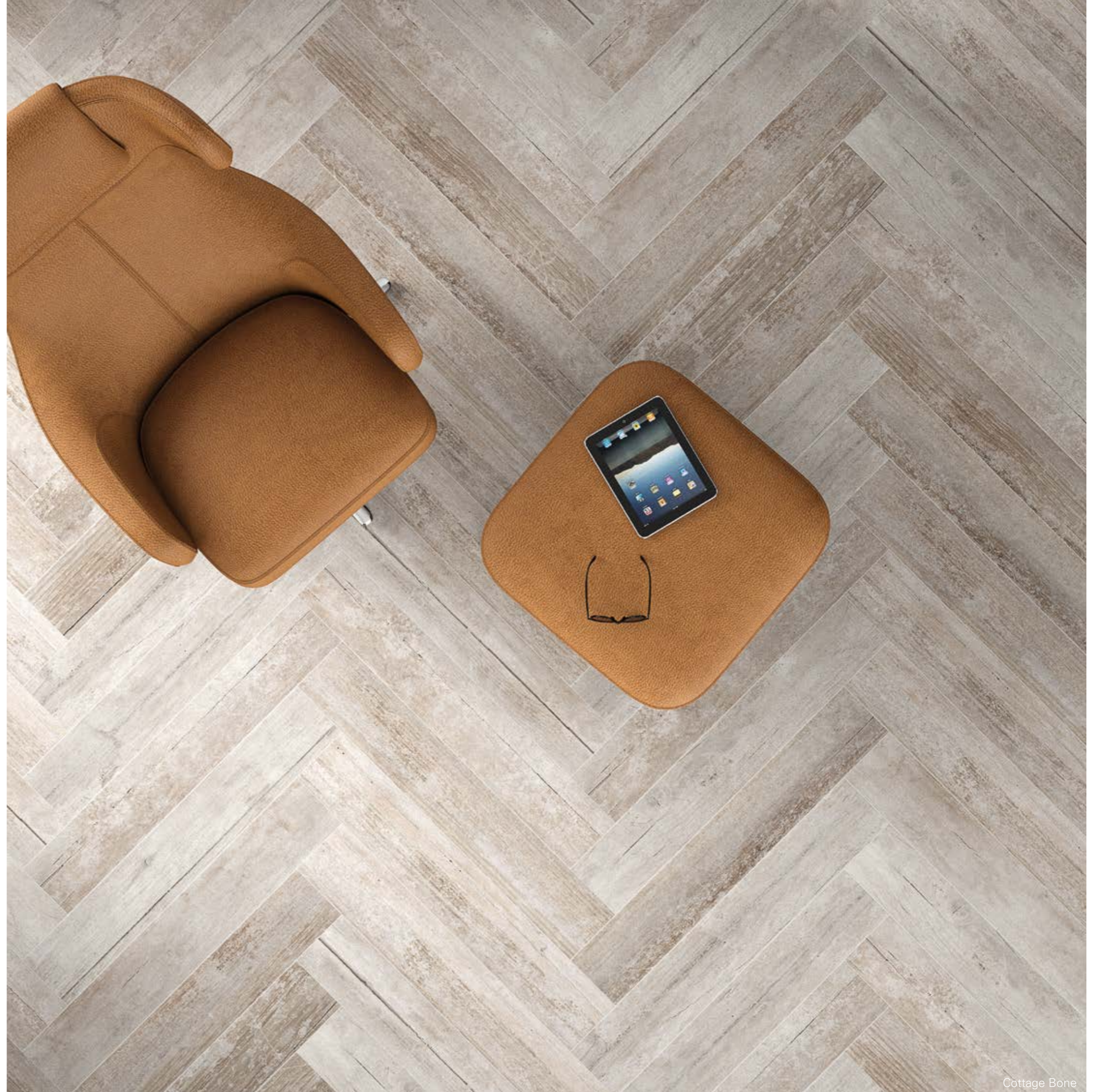
Cottage Grey

EMBALAJE / PACKING

Formato Size	TILES / BOX	M ² / BOX	KG / BOX	BOXES/PALLET	M ² / PALLET	KG / PALLET
14x86,5 cm.	10	1,21	26,40	50	60,55	1.340,00

Valores aproximados.
 Approximated values.

Cada peso de pallet incluye 20 kg. correspondientes al peso aproximado del mismo vacío.
 Each pallet includes 20 kg. weight corresponding to the approximate empty pallet weight.



Cottage Bone



Boreal Arce

BOREAL



Boreal Arce



Boreal Cuero

EMBALAJE / PACKING

Formato Size	TILES / BOX	M ² / BOX	KG / BOX	BOXES/PALLET	M ² / PALLET	KG / PALLET
14x86,5 cm.	10	1,21	26,40	50	60,55	1.340,00

Valores aproximados.
 Approximated values.

Cada peso de pallet incluye 20 kg. correspondientes al peso aproximado del mismo vacío.
 Each pallet includes 20 kg. weight corresponding to the approximate empty pallet weight.



Toscana Gris · Mix Decor

TOSCANA



Toscana Honey



Toscana Gris



Toscana Cuero



Espiga Decor



Mix Decor*

*El decorado se presenta en diferentes diseños
 *The decoration is in different designs

EMBALAJE / PACKING

Formato Size	TILES / BOX	M ² / BOX	KG / BOX	BOXES/PALLET	M ² / PALLET	KG / PALLET
14x86,5 cm.	10	1,21	26,40	50	60,55	1.340,00

Valores aproximados.
 Approximated values.

Cada peso de pallet incluye 20 kg. correspondientes al peso aproximado del mismo vacío.
 Each pallet includes 20 kg. weight corresponding to the approximate empty pallet weight.

Porwhite
 14x86,5 cm.
 Pasta blanca - White body
 5.51" x34.06"



Alpes Beige - Alpes Marengo

ALPES



Alpes Beige



Alpes Gris



Alpes Marengo

EMBALAJE / PACKING

Formato Size	TILES / BOX	M ² / BOX	KG / BOX	BOXES/PALLET	M ² / PALLET	KG / PALLET
14x86,5 cm.	10	1,21	26,40	50	60,55	1.340,00

Valores aproximados.
 Approximated values.

Cada peso de pallet incluye 20 kg. correspondientes al peso aproximado del mismo vacío.
 Each pallet includes 20 kg. weight corresponding to the approximate empty pallet weight.



Provenza

PROVENZA



Provenza



Espiga Decor



Mix Decor*

*El decorado se presenta en diferentes diseños
 *The decoration is in different designs

EMBALAJE / PACKING

Formato Size	TILES / BOX	M ² / BOX	KG / BOX	BOXES/PALLET	M ² / PALLET	KG / PALLET
14x86,5 cm.	10	1,21	26,40	50	60,55	1.340,00

Valores aproximados.
 Approximated values.

Cada peso de pallet incluye 20 kg. correspondientes al peso aproximado del mismo vacío.
 Each pallet includes 20 kg. weight corresponding to the approximate empty pallet weight.

LUMBER



Lumber Gris



Lumber Beige

EMBALAJE / PACKING

Formato Size	TILES / BOX	M ² / BOX	KG / BOX	BOXES/PALLET	M ² / PALLET	KG / PALLET
14x86,5 cm.	10	1,21	26,40	50	60,55	1.340,00

Valores aproximados.
 Approximated values.

Cada peso de pallet incluye 20 kg. correspondientes al peso aproximado del mismo vacío.
 Each pallet includes 20 kg. weight corresponding to the approximate empty pallet weight.



Lumber Gris

Porwhite
 14x86,5 cm.
 Pasta blanca - White body
 5.51" x34.06"



Teka

TEKA



Teka



Teka Gris



Teka Blanco



Mix Decor*

*El decorado se presenta en diferentes diseños
 *The decoration is in different designs

EMBALAJE / PACKING

Formato Size	TILES / BOX	M ² / BOX	KG / BOX	BOXES/PALLET	M ² / PALLET	KG / PALLET
14x86,5 cm.	10	1,21	26,40	50	60,55	1.340,00

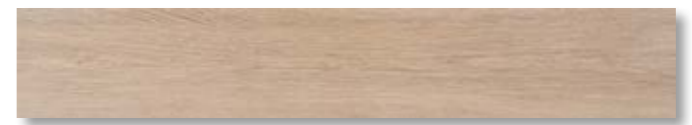
Valores aproximados.
 Approximated values.

Cada peso de pallet incluye 20 kg. correspondientes al peso aproximado del mismo vacío
 Each pallet includes 20 kg. weight corresponding to the approximate empty pallet weight.



Acacia Arce

ACACIA



Acacia Arce

EMBALAJE / PACKING

Formato Size	TILES / BOX	M ² / BOX	KG / BOX	BOXES/PALLET	M ² / PALLET	KG / PALLET
14x86,5 cm.	10	1,21	26,40	50	60,55	1.340,00

Valores aproximados.
 Approximated values.

Cada peso de pallet incluye 20 kg. correspondientes al peso aproximado del mismo vacío
 Each pallet includes 20 kg. weight corresponding to the approximate empty pallet weight.



Vegas Taupe

VEGAS



Vegas Taupe



Vegas Blanco

EMBALAJE / PACKING

Formato Size	TILES / BOX	M ² / BOX	KG / BOX	BOXES/PALLET	M ² / PALLET	KG / PALLET
14x86,5 cm.	10	1,21	26,40	50	60,55	1.340,00

Valores aproximados.
Approximated values.

Cada peso de pallet incluye 20 kg. correspondientes al peso aproximado del mismo vacío
Each pallet includes 20 kg. weight corresponding to the approximate empty pallet weight.



Oasis Gris

OASIS



Oasis Gris



Oasis Wengue



Oasis Natural

EMBALAJE / PACKING

Formato Size	TILES / BOX	M ² / BOX	KG / BOX	BOXES/PALLET	M ² / PALLET	KG / PALLET
14x86,5 cm.	10	1,21	26,40	50	60,55	1.340,00

Valores aproximados.
Approximated values.

Cada peso de pallet incluye 20 kg. correspondientes al peso aproximado del mismo vacío
Each pallet includes 20 kg. weight corresponding to the approximate empty pallet weight.



29,2x58,5 cm.
11.50"x23.03"

Porwhite
Pasta blanca · White body

Porcelánico
Glazed porcelain tiles

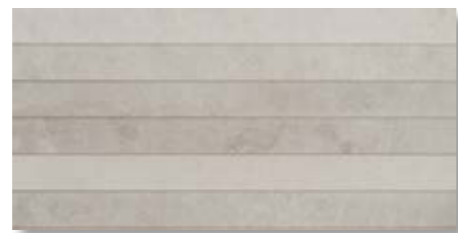
CERPA

BRISTOL

R9 ● ● ● R



Bristol Snow



Bristol Decor Snow ●



Bristol Steel



Bristol Decor Steel ●



Bristol Beige



Bristol Decor Beige ●

EMBALAJE / PACKING

Formato Size	TILES / BOX	M ² / BOX	KG / BOX	BOXES/PALLET	M ² / PALLET	KG / PALLET
29,2x58,5 cm. EUROPALLET	8	1,37	27,42	32	43,84	902,44

Valores aproximados.
Approximated values.

Cada peso de pallet incluye 20 kg, correspondientes al peso aproximado del mismo vacío.
Each pallet includes 20 kg. weight corresponding to the approximate empty pallet weight.



Bristol Steel · Bristol Decor Steel

AGEN

R9 ● R



Agen Gris



Agen Antracita



Agen Beige

Disponible / Available:
75x75 cm. CONCRETE
58,5x58,5 cm. BETON
33x90 cm. DEVON

EMBALAJE / PACKING

Formato Size	TILES / BOX	M ² / BOX	KG / BOX	BOXES/PALLET	M ² / PALLET	KG / PALLET
29,2x58,5 cm. EUROPALLET	8	1,37	27,42	32	43,84	902,44

Valores aproximados.
Approximated values.

Cada peso de pallet incluye 20 kg. correspondientes al peso aproximado del mismo vacío.
Each pallet includes 20 kg. weight corresponding to the approximate empty pallet weight.



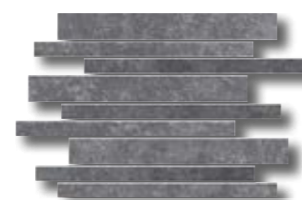
Agen Gris

TEGNA

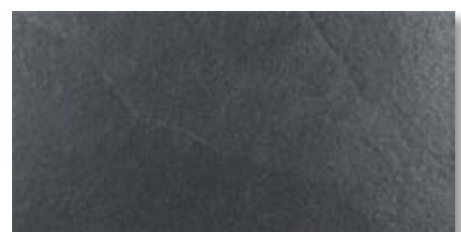
R10 ● ● ● ● R



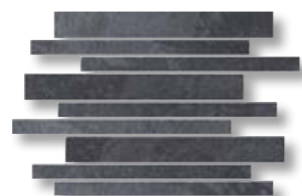
Tegna Marengo



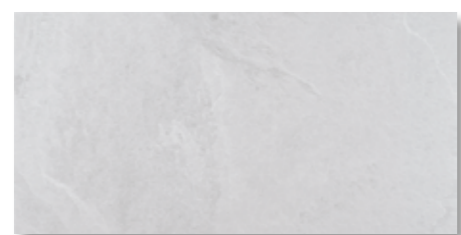
Muro Tegna Marengo
29.2x24.3 cm. / 11.50"x9.57"



Tegna Antracita



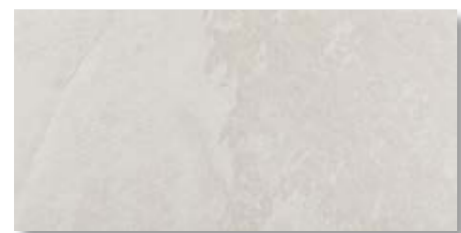
Muro Tegna Antracita
29.2x24.3 cm. / 11.50"x9.57"



Tegna Gris



Muro Tegna Gris
29.2x24.3 cm. / 11.50"x9.57"



Tegna Beige



Muro Tegna Beige
29.2x24.3 cm. / 11.50"x9.57"

Disponible / Available:
75x75 cm.BADEN
58,5x58,5ARDESIA
42,5x86NYON

EMBALAJE / PACKING

Formato Size	TILES / BOX	M ² / BOX	KG / BOX	BOXES/PALLET	M ² / PALLET	KG / PALLET
29,2x58,5 cm. EUROPALLET	8	1,37	27,42	32	43,84	902,44

Valores aproximados.
Approximated values.

Cada peso de pallet incluye 20 kg. correspondientes al peso aproximado del mismo vacío.
Each pallet includes 20 kg. weight corresponding to the approximate empty pallet weight.



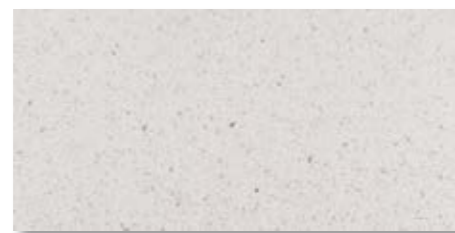
Tegna Gris · Muro Tegna Gris · Baden Antracita



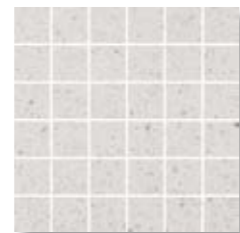
Oxford Gris

OXFORD

R10 ● R



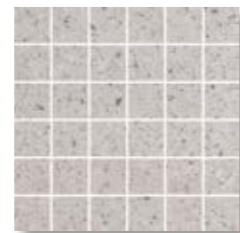
Oxford Perla



Mosaico Oxford Perla
30x30 cm. / 11.81"x11.81"



Oxford Gris



Mosaico Oxford Gris
30x30 cm. / 11.81"x11.81"

EMBALAJE / PACKING

Formato Size	TILES / BOX	M ² / BOX	KG / BOX	BOXES/PALLET	M ² / PALLET	KG / PALLET
29,2x58,5 cm. EUROPALLET	8	1,37	27,42	32	43,84	902,44

Valores aproximados.
Approximated values.

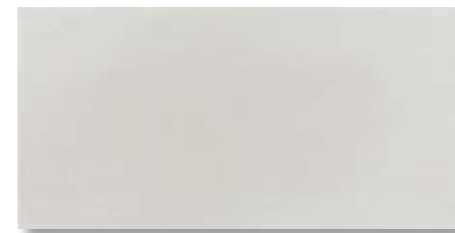
Cada peso de pallet incluye 20 kg. correspondientes al peso aproximado del mismo vacío.
Each pallet includes 20 kg. weight corresponding to the approximate empty pallet weight.



Lab Gris · Lab Gris Decor Line · Nevada Perla

LAB

● R



Lab Bone



Lab Gris



Lab Marengo



Lab Bone Decor Line



Lab Gris Decor Line



Lab Marengo Decor Line

EMBALAJE / PACKING

Formato Size	TILES / BOX	M ² / BOX	KG / BOX	BOXES/PALLET	M ² / PALLET	KG / PALLET
29,2x58,5 cm.	8	1,37	27,42	48	65,76	1.336,16
29,2x58,5 cm. EUROPALLET	8	1,37	27,42	32	43,84	902,44

Valores aproximados.
Approximated values.

Cada peso de pallet incluye 20 kg. correspondientes al peso aproximado del mismo vacío.
Each pallet includes 20 kg. weight corresponding to the approximate empty pallet weight.

Disponible / Available:
42,5x86 cm.NEO
75x75 cm.CANADA BLANCO / GRIS
58,5x58,5 cm.NEVADA BLANCO / PERLA / GRIS



Olba · Llerena

cerpa
 GUÍA TÉCNICA
 TECHNICAL GUIDE

OLBA



Olba

Disponible / Available:
 75x75 cm. LLERENA
 58,5x58,5 cm. ESTATUARIO

GAETA



Gaeta

Disponible / Available:
 75x75 cm. GENTRY
 58,5x58,5 cm. OLIMPUS

EMBALAJE / PACKING

Formato Size	TILES / BOX	M ² / BOX	KG / BOX	BOXES/PALLET	M ² / PALLET	KG / PALLET
29,2x58,5 cm.	8	1,37	27,42	48	65,76	1.336,16
29,2x58,5 cm. EUROPALLET	8	1,37	27,42	32	43,84	902,44

Valores aproximados.
 Approximated values.

Cada peso de pallet incluye 20 kg. correspondientes al peso aproximado del mismo vacío.
 Each pallet includes 20 kg. weight corresponding to the approximate empty pallet weight.

TIPOS DE PORCELÁNICO Y CONSEJOS

La norma UNE-EN ISO 10545-7 "Norma PEI" está referida a la resistencia de los materiales.

Esta norma está referida a la resistencia al desgaste de los materiales.

Principalmente indicada para pavimentos de ella se desprende una tabla orientativa de valores de resistencia y tipos de tránsito para los que el material específico suele estar recomendado (Importante: Seguir siempre las especificaciones del fabricante):

NORMA	TRAFICO	ZONAS INDICADAS
PEI I	LIGERO	DORMITORIOS, BAÑOS
PEI II	MEDIO-LIGERO	TODA LA CASA EXCEPTO BAÑOS
PEI III	MEDIO	TODA LA CASA
PEI IV	MEDIO PESADO	ENTRADAS, TERRAZAS
PEI V	PESADO	RESTAURANTES, HOTELES, LOCALES PÚBLICOS...

Una vez tenida en cuenta esta tabla de cara a la elección del material de gres en función del lugar donde se vaya a colocar, hay que seguir las siguientes recomendaciones de cara a obtener una colocación satisfactoria:

1. Es imprescindible que antes de comenzar la colocación, el soporte haya madurado y esté perfectamente seco y endurecido (que hayan tenido lugar todas las retracciones por fraguado), para evitar la aparición de patologías como levantamientos o fisuras consecuencias de la falta de estabilidad.

2. Antes de su colocación, verificar, calidad, tono y calibre, así como que el material esté libre de posibles defectos visibles. Para obtener un mejor efecto decorativo se deben mezclar las piezas de varias cajas. Manipular cuidadosamente el material para evitar despuntados o desconchados en las aristas de las baldosas.

3. En ningún caso moje o sumerja en agua las piezas antes de su colocación ni realice la colocación utilizando mortero tradicional (capa gruesa). Realice la colocación en capa fina mediante la utilización de una llana dentada y de cementos cola como mínimo de tipo C1 (norma EN 12.004). Para formatos grandes (un lado mayor de 40 cm.), utilice el método de doble encolado. Respete escrupulosamente los requisitos de utilización del fabricante del cemento cola: método, tiempo y proporción de agua en el amasado, tiempo abierto de colocación, espesor máximo a aplicar (grosor máximo en mm.), etc..

TYPES OF PORCELAIN TILES AND TIPS

Standard UNE-EN ISO 10545-7 "PEI Rating" refers to the resistance of the materials.

This standard is referring to the wear resistance of the materials.

Mostly relevant to flooring, a table is shown as a guide to the resistance values and types of transit for which the specified material is usually recommended (Important: Always follow the manufacturer's specifications):

STANDARD	TRAFFIC	AREAS INDICATED
PEI I	LIGHT	BEDROOMS, BATHROOMS
PEI II	LIGHT-MEDIUM	THE WHOLE HOUSE, EXCEPT FOR THE KITCHEN
PEI III	MEDIUM	THE WHOLE HOUSE
PEI IV	MEDIUM-HEAVY	ENTRANCES, TERRACES
PEI V	HEAVY	RESTAURANTS, HOTELS, PUBLIC AREAS...

After using this table to select the appropriate stoneware material for the place in which it will be installed, follow the recommendations below for a satisfactory installation:

1. Before beginning the installation, it is essential that the substrate has matured and is perfectly dry and hardened (that all shrinkage has occurred due to hardening) to prevent the appearance of conditions such as lifting tiles or cracks due to lack of stability.

2. Before their installation, check their quality, colour and size, and that the material is free of any potentially visible defects. To obtain a better decorative effect, tiles from various boxes can be mixed. Handle the material carefully to avoid breaking or chipping the edges of the tiles.

3. Never soak or immerse the tiles in water before installing them and do not install them using traditional cement mortar (thick layer). Install them on a thin layer using a toothed trowel and adhesive cement of at least type C1 (standard EN 12.004). For large sized tiles (one side longer than 40 cm), use the double bonding method. Scrupulously observe the manufacturer's usage requirements for the adhesive cement: method, amount of water and mixing time, opening time of tile adhesive, maximum thickness to apply (maximum thickness in mm), etc.

4. No rejuntar o lechar sin dejar pasar 24-48 h.

5. Se requiere la utilización de juntas de colocación de mínimo 1,5 mm. Asegúrese que el material de agarre se ha endurecido totalmente antes de proceder al rejuntado. Rellene dicha junta con material específico de rejuntar para evitar posibles filtraciones. No utilice borada, lechada ni ningún de material de rejuntar basado en cemento.

6. En el caso de que desee realizar una colocación trabada, no lo haga nunca a más de un 15% del lado de mayor longitud de la pieza (por ejemplo para trabados del formato 14x86,5 cm., no trabar más del 15%, unos 10 cm).

7. Si hubiera que realizar trabajos constructivos adicionales, se debe proteger el pavimento para evitar el rayado con cualquier objeto abrasivo.

8. Tras la instalación y rejuntado de las baldosas elimine los restos de material de agarre o rejuntado con un material específico para la limpieza de restos de obra (desincrustante o quitacemento), cumpliendo escrupulosamente las exigencias de utilización y las concentraciones indicadas por el fabricante del mismo. En cualquier caso le recomendamos que antes de utilizar cualquier producto químico haga una prueba de los efectos del mismo en un lugar de la baldosa no visible.

9. Para la limpieza diaria de las baldosas utilice únicamente agua caliente y un detergente de uso doméstico o amoníaco diluido. No utilice productos agresivos ni productos que contengan ácidos, en especial sulfamán o ácido fluorhídrico.

4. Do not grout until 24-48 hours have passed.

5. The use of tile-to-tile joints of 1.5 mm is required. Ensure that the bonding material has fully hardened before grouting. Fill the joints with material specifically for grouting to prevent any leaks. Do not use grout slurries or any cement-based grouts.

6. If you wish to install interlocking tiles, never do so at more than 15% of the longest side of the tile (for example for size 14x86,5 CM. of interlock), do not interlock more than 15%, about 10 cm).

7. When carrying out any additional construction work, the floor must be protected to prevent scratching by an abrasive object.

8. Once the tiles have been installed and grouted, remove all residues of the bonding or grouting materials with a specific cleaning material for this purpose (descaling agent or cement remover), scrupulously complying with the requirements of use and the concentrations indicated by the manufacturer. In any case, before using any chemical product we recommend carrying out a test of the effects of the same in a non-visible area of tile.

9. For daily cleaning of the tiles use only hot water and a household detergent or dilute ammonia solution. Do not use aggressive or acidic products, especially sulfamán or hydrofluoric acid.

COLOCACIÓN EN EXTERIORES

La colocación en exteriores es especialmente crítica por lo que además de los requisitos generales de colocación es imprescindible seguir unos requisitos específicos para la colocación exteriores. En el caso de que la colocación se realice en zona con continuas temperaturas bajo 0 durante el invierno, coloque únicamente baldosas de porcelánico, antihielo (PEI V) no coloque en ningún caso gres o revestimiento de pasta roja o pasta blanca. En el caso de zona sin continuas temperaturas bajo 0 durante el invierno, puede colocar un pavimento de gres de exteriores (PEI IV) con el cemento cola correspondiente de exteriores.

En cualquier caso debe cumplir los siguientes requisitos de colocación:

1. En la colocación de pavimentos es necesaria una pendiente mínima del 2% para facilitar la evacuación de agua. También es necesaria la colocación de una capa de drenaje y de sumidero bajo las baldosas.

2. Utilice cemento cola tipo C2 (según la norma EN 12.004). Realice la colocación de las piezas mediante el método de doble encolado, macizando correctamente para evitar la generación de huecos bajo las piezas.

3. El cemento cola se ha de aplicar sobre la base de mortero de dos a cuatro centímetros, una vez que esta haya secado después de unas dos o tres semanas o con una humedad inferior al 3%, con su correspondiente inclinación para evitar que se acumule el agua. La aplicación del cemento cola se ha de aplicar conforme a las recomendaciones del fabricante de cantidad de agua, temperatura de aplicación, tiempo abierto, grosor máximo de capa de cemento cola (habitualmente de 2 a 5 mm).

4. En el caso de colocación en terrazas de pavimento de gres, NO aplicar el cemento cola directamente encima de la tela asfáltica impermeabilizante, pues en este caso, cuando el cemento cola se ponga duro (frague), eliminando el agua de la mezcla, como en la parte inferior tiene tela asfáltica que repele el agua y encima el pavimento de gres que tampoco deja salir el agua, nos podemos encontrar que dicha humedad y restos de salitre salgan por las juntas de colocación.

5. Coloque una junta de colocación recomendada mínimo de 3 a 5 mm. Utilice un material de rejuntado específico para exteriores (tipo CG2 según norma EN 12.004).

6. Respete las juntas estructurales y perimetrales. Coloque juntas de dilatación cada 10-20 m².

7. Preste especial atención a los encuentros entre la baldosa y otros elementos como columnas, paredes, barandillas, etc., colocando las juntas necesarias para evitar la filtración de agua.

INSTALLATION IN EXTERIORS

Exterior installation is particularly critical as, in addition to the general installation requirements, it is essential to follow some specific requirements for exterior installations. If the installation is being carried out in an area with temperatures consistently below zero or during the winter, only install anti-freeze porcelain tiles (PEI V) and do not under any circumstances install stoneware, red-bodied or white-bodied tiles. In areas where temperatures are not consistently below zero during the winter, exterior stoneware flooring can be installed (PEI IV) with adhesive cement for outdoor installation.

1. When installing floors it is necessary to have a minimum slope of 2% to facilitate water drainage. It is also necessary to install a drainage layer and a sump under the tiles.

2. Use C2 type cement (according to standard EN 12.004). Carry out the installation of the tiles using the double bonding method, tapping them down correctly to prevent gaps from forming under the tiles.

3. The adhesive cement should be applied over the mortar bed in two to four centimetre layers, and once dry after about two to three weeks or when moisture content is lower than 3%, with its corresponding inclination to prevent water from accumulating. Adhesive cement should be applied in line with the manufacturer's recommendations regarding amount of water, temperature of application, opening time, maximum thickness of adhesive cement layer (usually 2 to 5 mm).

4. When installing stoneware flooring on terraces/patios, NEVER apply the adhesive cement directly on top of the waterproof asphalt membrane. In such a case, as the adhesive cement hardens (sets) and water is eliminated from the mixture, the asphalt cloth at the bottom also repels water, and as water is also unable to get out through the top of the stoneware paving, we may find that the moisture and salt remains eventually leak out through the tile-to-tile joints.

5. install a recommended tile-to-tile joint of a minimum of 3 to 5 mm. Use a grouting material specific for exterior areas (type CG2 according to standard EN 12.004).

6. Respect the structural and perimeter joints. Install expansion joints every 10-20 m².

7. Pay particular attention to the abutments between the tile and other elements such as columns, railings, etc., installing the required joints to prevent water infiltration.

COLOCACIÓN DE PAVIMENTOS RECTIFICADOS

Aunque los requisitos de colocación son los mismos que para cualquier tipo de baldosa, los materiales rectificadas son particularmente delicados, especialmente en las esquinas y las aristas de los mismos. Por tanto es especialmente crítica la colocación de estipo de baldosas y además de los requisitos generales de colocación hay que prestar especial atención a las siguientes:

1. Es sumamente importante la planaridad del soporte de colocación. La superficie sobre la que se va realizar la colocación debe estar previamente maestrada (nivelada)

2. Manipular cuidadosamente el material para evitar despuntados o desconchados en las aristas de las baldosas.

3. No sumerja las baldosas en agua, ya que tras humedecerse podría sufrir modificaciones en la planaridad. Realice la colocación en capa fina mediante la utilización de cemento cola tipo C1 para interiores y tipo C2 para exteriores.

4. Coloque siempre una junta de colocación mínima 1,5 mm.

5. En el caso que desee realizar una colocación trabada, no lo haga nunca a más de un 15% de la longitud de la pieza.

COLOCACIÓN DE PORCELÁNICOS

Los consejos o sugerencias que a continuación se detallan se convierten en la mayoría de los casos en requisitos indispensables a la hora de colocar cualquier producto porcelánico.

Solemos pensar que sabemos todo lo que hay que saber sobre los productos porcelánicos, pero nunca está de más refrescar las recomendaciones que nos indican los fabricantes, para evitar problemas por cambios de criterios en la forma de colocar, los materiales de agarre a emplear, las bases sobre las que se pueden colocar, los materiales de rejuntado y todos los elementos que entran en juego para una colocación satisfactoria.

Estas normas a seguir serían las siguientes:

1. Siempre usar un cemento cola adecuado al pavimento o revestimiento que se va a usar, en este caso, como estamos hablando de porcelánico, se debe usar un cemento cola que cumpla con la clase C2 como mínimo, siendo necesario en el caso que esté colocado sobre suelo radiante, que dicho cemento cola también sea flexible, y se ha de respetar escrupulosamente las recomendaciones de uso del fabricante del cemento cola (cantidad de agua de amasado, tiempo abierto, aplicación con llana de dientes, doble encolado, capa fina, etc..).

INSTALLATION OF RECTIFIED FLOORS

Although the installation requirements are the same for any type of tile, rectified materials are particularly delicate, especially in the edges and corners. Hence, the installation of these types of tile is especially critical, and in addition to the general installation requirements particular attention should be paid to the following:

1. The flatness of the substrate is of the utmost importance. The surface onto which the tiles will be installed must be fully levelled beforehand.

2. Handle the material carefully to avoid breaking or chipping the edges of the tiles.

3. Do not immerse the tiles in water, as after becoming damp there could be changes in the flatness or levelling. Install over a fine layer using adhesive cement type C1 for interiors and C2 for exteriors.

4. Install a recommended tile-to-tile joint of a minimum of 1.5 mm.

5. When carrying out an interlocking installation, never do so at more than 15% of the length of the tile.

INSTALLATION OF PORCELAIN TILES

The advice or suggestions listed below can be applied in the majority of cases in essential requirements when installing any porcelain tile product.

We usually think that we know everything there is to know about porcelain tile products, but it never hurts to refresh ourselves with the manufacturer's recommendations to avoid problems due to changes in criteria in the installation method, the bonding materials used, the bases on which they can be placed, the grouting materials and all the elements which come into play for a satisfactory installation.

The standards to follow are as follows:

1. Always use a suitable adhesive cement on the floor or wall being used, in this case, as we are talking about porcelain tiles, we must use an adhesive cement which complies with class C2 as a minimum, it being necessary in this case that it is installed on radiant flooring, that this adhesive cement is also very flexible, and the manufacturer's recommendations must be scrupulously respected for using the adhesive cement (amount of water in mixture, opening time, application with toothed trowel, double bonding, fine layer, etc..).

2. A la hora de realizar el rejuntado de un material porcelánico no usar lechada negra, normalmente está compuesta de micropartículas de carbón, las cuales al aplicar la lechada sobre un material pulido suele incrustarse en el poro del material y es prácticamente imposible limpiarlo.

3. En los azulejos o pavimentos porcelánicos claros y pulidos no usar la maza de goma negra podría manchar la baldosa, siendo recomendable el uso de mazas de goma blancas.

4. Siempre colocar el porcelánico al menos con dos milímetros de junta y cuanto mayor se a la medida de la pieza mayor ha de ser la junta de separación. La junta de separación (o colocación) no sólo tiene como objetivo disimular algún fallo de colocación o del material, sino el de permitir a la baldosa la lógica dilatación que sufre en determinados cambios de temperatura; si no se colocara junta es muy fácil que con el tiempo en algunas zonas de la vivienda se levantaran por no permitir dicha dilatación. Si se usa calefacción en suelo radiante se ha utilizar una producto de rejuntado que sea flexible tipo CG2. Y en todo caso, también hay que respetar las juntas perimetrales (contra la pared, dejando una pequeña junta que quedará disimulada con el rodapié), y las juntas estructurales del edificio.

5. Si queremos colocar las baldosas trabadas nunca colocarlas a la mitad de la pieza, como máximo trabarlas un 15% de la misma, de no hacerlo así es muy probable que nos aparezcan cejas entre baldosas. Dado que una baldosa está compuesta de productos naturales (mezcla de arenas para realizar la pasta de bizcocho) y de productos químicos para crear la pantalla sobre la que se plasma el diseño del material y el esmalte que la da resistencia a la misma, y todo este se introduce en un horno a través de unas cintas, tenemos que tener claro que la baldosa perfecta no existe, la normativa que regula la fabricación y clasificación de este tipo de materiales permite que el material, aún siendo de primera, pueda presentar algo de curvatura la cual se acentúa si no se coloca como corresponde. A este porcentaje de curvatura se le denomina tolerancia, y es mayor a mayor tamaño de la pieza.

2. When grouting a porcelain material do not use black grout, as it is normally composed of microparticles of carbon, so that whenever the grout is applied to the polished material it usually becomes embedded in the pores of the material and it is practically impossible to clean off.

3. For clear and polished tiles or porcelain tile floors do not use a black rubber mallet as it could stain the tile. White rubber mallets are recommended.

4. Always install the porcelain tile at least two millimetres from the joint and the larger the size of the tile the larger the separation joint. The separation joint (or installation) not only has the purpose of concealing any installation or material fault, but also allows the tile to expand with certain changes in temperature; if no joint is installed it is very possible, over time and in some areas of the house, that the tiles will start to lift as they cannot expand. If underfloor heating is installed in radiant flooring a flexible type grouting product type CG2 is used. In any case, the perimeter joints (against the wall, leaving a small joint which will remain concealed by the skirting) and the structural joints of the building.

5. If we wish to install interlocking tiles never install them with half the tile, as a maximum interlock them with 15% of the latter, if not it is very likely that dips will appear between tiles. Given that a tile consists of natural products (mixture of sands for making the sponge paste) and chemical products for creating the screen onto which the design will be embodied and the enamel which will give it resistance, and all this is inserted into a oven using some tapes, we have to be clear that the perfect tile does not exist, the standards regulating the manufacture and classification of these types of materials permit the material, when first used, can be somewhat curved which is accentuated if it is not installed properly. This percentage of curvature is called tolerance, and it is the larger than the size of the tile.

CETIFICADO ISO 9001 / CERTIFICATIONS ISO 9001

Sistema de gestión de calidad certificado por la norma ISO 9001, aplicado al diseño, producción y comercialización de pavimentos y revestimientos cerámicos.

Quality-control system certified by ISO 9001 to the design, production and commercialisation of its wall and floor tiles.



PACKING LIST / PACKING LIST

Formato Size	PZAS / CAJA Tiles / Box	M ² / CAJA Sqm / Box	PESO / CAJA Weight / Box	CAJAS/PALLET Boxes / Pallet	M ² / PALLET Sqm / Pallet	PESO / PALLET Weight / Pallet
29,2x58,5 cm.	8	1,37	27,42	48	65,76	1.336,16
29,2x58,5 cm. EUROPALLET	8	1,37	27,42	32	43,84	902,44
39x59 cm.	6	1,38	26,80	64	88,32	1.735,20
39x59 cm. EUROPALLET	6	1,38	26,80	48	66,24	1.306,40
58,5x58,5 cm.	5	1,71	34,00	36	61,56	1.244,00
58,5x58,5 cm. EUROPALLET	5	1,71	34,00	24	41,04	841,00
75x75 cm.	2	1,13	25,00	45	50,85	1.345,00
75x75 cm. EUROPALLET	2	1,13	25,00	40	45,20	1.025,00
33x90 cm.	4	1,19	25,80	42	49,98	1.103,60
33x90 cm. EUROPALLET	4	1,19	25,80	51	60,69	1.330,00
14x86,5 cm.	10	1,21	26,5	50	60,55	1.345,00
42,5x86 cm. EUROPALLET	3	1,10	24,50	52	57,20	1.294,00
59x120 cm. EUROPALLET	2	1,42	35,10	27	38,34	967,70

Cada peso de pallet incluye 20 kg. correspondientes al peso aproximado del mismo vacío / Each pallet includes 20 kg. weight corresponding to the approximate empty pallet weight.

SIMBOLOGÍA / SIMBOLOGY

Brillo Glossy	Rectificado Rectified	Lapado Lappato	Mosaico Mosaic
Mate Matt	Relieve Relief	Destonificado Shade Variation	

CERPA
c e r á m i c a

CERÁMICA CERPA · AVENIDA MEDITERRÁNEO S/N · APDO./BOX. 85 · 12200 ONDA (CASTELLÓN) SPAIN · TEL. 964 601 651 · FAX. 964 604 594 · www.cerpa.com

